

RADNICE – PARDUBICE KANCELÁŘE VEDENÍ MĚSTA PODKLADY PRO VÝBĚROVÉ ŘÍZENÍ NA DODAVATELE

5—2018

Zadavatel: Magistrát města Pardubic · Pernštýnské náměstí 1, Pardubice
Architekt: architektonická a grafická kancelář Mixage, Pardubice · www.mixage.cz



Radnice Pardubice – kanceláře vedení města Podklady pro výběrové řízení na dodavatele

Místo

Radnice Pardubice
Pernštýnské náměstí 1
530 21 Pardubice

Zadavatel

Magistrát města Pardubice
Pernštýnské náměstí 1
530 21 Pardubice
zastupován tajemníkem magistrátu Mgr. Michalem Žitkem

Zpracovatel

Mixage s.r.o. architektonická a grafická kancelář
náměstí Republiky 122
530 02 Pardubice
zastoupena jednatelem Ing. arch. Ondřejem Teplým
e-mail: ondrej.teply@mixage.cz
tel: 777 312 441
www.mixage.cz

Zadání

Při probíhající rekonstrukci vytvořit studii a následně projekt interiéru pro kanceláře vedení města – primátorského patra ve 2.NP historické radnice na Pernštýnském náměstí v Pardubicích. Jedná se o 5 kancelářů zástupců města, 3 kanceláře asistentek/sekretariátu, kuchyňku a čekací místnost.

Koncept

Je důležité, aby jednotlivé prostory kancelářů vytvářely vizuální celek a pronikla jimi esence historie. Neznámá to, že by v interiéru nutné musela být obnovena historická výmalba a interiérově měl být vybaven historizujícími nábytkem. Navrhované vybavení interiéru navazuje na materiálovou a řemeslnou tradici našich předků. Naše generace vnáší do interiéru nový design mobiliáře, který má za cíl podpořit historický charakter prostorů. Každá kancelář se stává příjemným pracovním prostorem, který je jak funkční tak i reprezentativní, nikoli teatrálně výrazný. Pobyt v kanceláři má navodit, spíše než nevládnost mnohých kancelářských prostor nebo nadutost zámeckých komnat, přátelskou domácí atmosféru.

Návrh

V rámci studie interiéru bylo řešeno deset místností v primátorském patře jižního křídla budovy. Koncept je rozdělen na tři celky. Dvě části se skládají ze dvou kancelářů náměstku a uprostřed umístěného sekretariátu. Třetí část tvoří samostatný celek - kanceláře primátora (sekretariát, kuchyňka, salonek a kancelář primátora).

Návrhy interiéru volně navazují na historické prostředí objektu a doplňují jej o současné materiály a prvky. Pro všechny kanceláře byl navržen specifický nábytek, reagující na potřeby uživatelů. Tento nábytek tvoří jednotnou linku

interiéru. Liší se pouze ve výběru konkrétních prvků mobiliáře. V průběhu rekonstrukce byly postupně odkrývány historické malby, které se staly jedním z inspiračních zdrojů interiéru, a které vytvořily základní barevný rámec nových interiéru. Fragmentární pozůstatky historické malby budou skryty pro další generace novými jemně šedými malbami s bílými linkami, které budou odkazem na původní dekorativní malby s pásy a šálami. Prostorům se navrácí dřevěná podlaha, která je tvořena masivními dubovými parketovými vlysy sestávanými do rybinového vzoru. Parkety jsou ošetřeny matným lakem světlejšího odstínu.

Odkryté historické malby, někdy i velmi tmavých odstínů, poukázaly na nutnost změny barvy vnitřních stran oken a dveří. Nevhodná bílá barva byla nahrazena světlejším šedým odstínem v barvě RAL 7044. Nídlinou součástí interiéru byly i změny koncových prvků jednotlivých profesí. Jedná se o návrh podlahového žlabu pro vedení kabelů elektro. Ten nahrazuje projekčně navržený podparapetní žlab, který necitlivě zasahoval do interiéru kancelářů tím, že vytvořil velmi hluboký okenní parapet. Jeho odstraněním bude podpořena vertikálnost oken, která je umocněna dlouhými pásy závěsů a záclon. Součástí podlahového žlabu jsou boxy s elektrozásuvkami, které jsou umístěny pod jednotlivými stoly. Pod okny jsou navrženy nové litinové radiátory na nožkách, které dobře korespondují s historickým prostředím budovy. Opatřené budou antracitovou barvou.

Výraznou částí interiéru jsou závěsná segmentová svítidla, jejichž umístění je také specifikováno prováděcí dokumentací. K ostrým tvarům kancelářů jsme zvolili kontrastní oválná svítidla, která jsou sestávána z jednotlivých segmentů. Výjimkou je kancelář A211, kam jsme navrhli dvě tenká linková svítidla osazená do zrcadel klenbového stropu. Druhou místností s rozdílným typem svítidla je salonek primátora, kde je díky rozdílné velikosti místnosti použito menší kruhové svítidlo. Problematickým a rušivým elementem interiéru jsou nevhledné klimatizační jednotky. Jednotky navrhujeme skryt kovovým (měděným) pláštěm s vyfrézovanými detaily. Kryty klimatizačních jednotek svým tvarem navazují na zaoblený tvar garnýží – viz příloha dokumentace.

Pro interiéry byl navržen atypický dýhovaný nábytek, který je doplněn o typizovaný sedací mobiliář, který je také součástí dokumentace. Záměrem designu nového vybavení bylo vytvořit specifické solitérní kusy nábytku, které by byly navzájem sjednoceny použitými materiály, tvarem i jemným detailem. Jednotlivé kusy atypického nábytku spojí společný prvek nožiček ve světlé šedé barvě tak, aby bylo dosaženo odlehčení nábytku. Tvar nohou může vzdáleně připomínat detaily historických interiéru. V tomto nejsou výjimkou ani kuchyňské linky. Záměrem bylo vytvořit kuchyňku, která by nevyčnívala ze designu ostatního nábytku a v interiéru by byla spíše součástí celku a prvoplánově neprezentovala zažitě kuchyňské tvarosloví. Nábytek je navržen z dubové dýhy a osazen na podnože světlé šedé barvy RAL 9002, nebo běleného dubu.

Jednotlivé kusy jsou opatřeny vyfrézovanou vodorovnou linkou úchytek, která volně přechází do bočních korpusů skříní. Tento detail členění nábytku umožňuje vytvořit do sebe zapadající celek a propojit tak jednotlivé kusy mezi sebou.

Jednotlivé kanceláře můžeme dle sestavy vybavení rozdělit na kanceláře sekretářek, kanceláře náměstků - široké, kanceláře náměstků - úzké, kancelář primátora a salonek primátora.

Sekretariáty jsou vybaveny dvěma pracovními stoly, na které navazují menší jedinci stoly, dále dvěma nižšími komodami s odkládací polici, šatní skříní a kuchyňkou. Sekretariáty jsou doplněny o sedací mobiliiář pro čekající návštěvy. Nejprostorovější místnostmi jsou kanceláře náměstků na okrajích navazujícím jednacím stolem, nižšími komodami a neformálním posezením s křesly, konferenčním stolem a stojací lampou. Šatní skříní, respektive rámový stojan na kabáty a obleky, je umístěn ve špaletě dveří do chodby, které jsou využívány pouze příležitostně. Díky tomuto umístění nemusí být v kanceláři vysoká a hluboká skříní. Druhým typem kancelářů jsou úzké podlouhlé místnosti s balkóny s francouzskými okny. Rozmístění mobiliiáře je ponecháno dle původní dispozice. Na kancelářské stoly navazují stoly jednací a v zadní části místnosti je umístěno neformální sezení s lampou. Za tímto sezením je umístěna nízká a vysoká komoda.

Zcela atypickou kancelář je kancelář primátora, která disponuje rozdílným designem nábytku působícím solidním a možná trochu usazenějším dojmem. Mobiliiář je navržen z tmavé ořechové dýhy kontrastující se světlejším dekorem dřevěné podlahy. Tmavé dřevo nábytku je navíc doplněno jemnými detaily z mosazi, které navazují na materiál klik dveří a oken a dávají nábytku nádech exkluzivity.

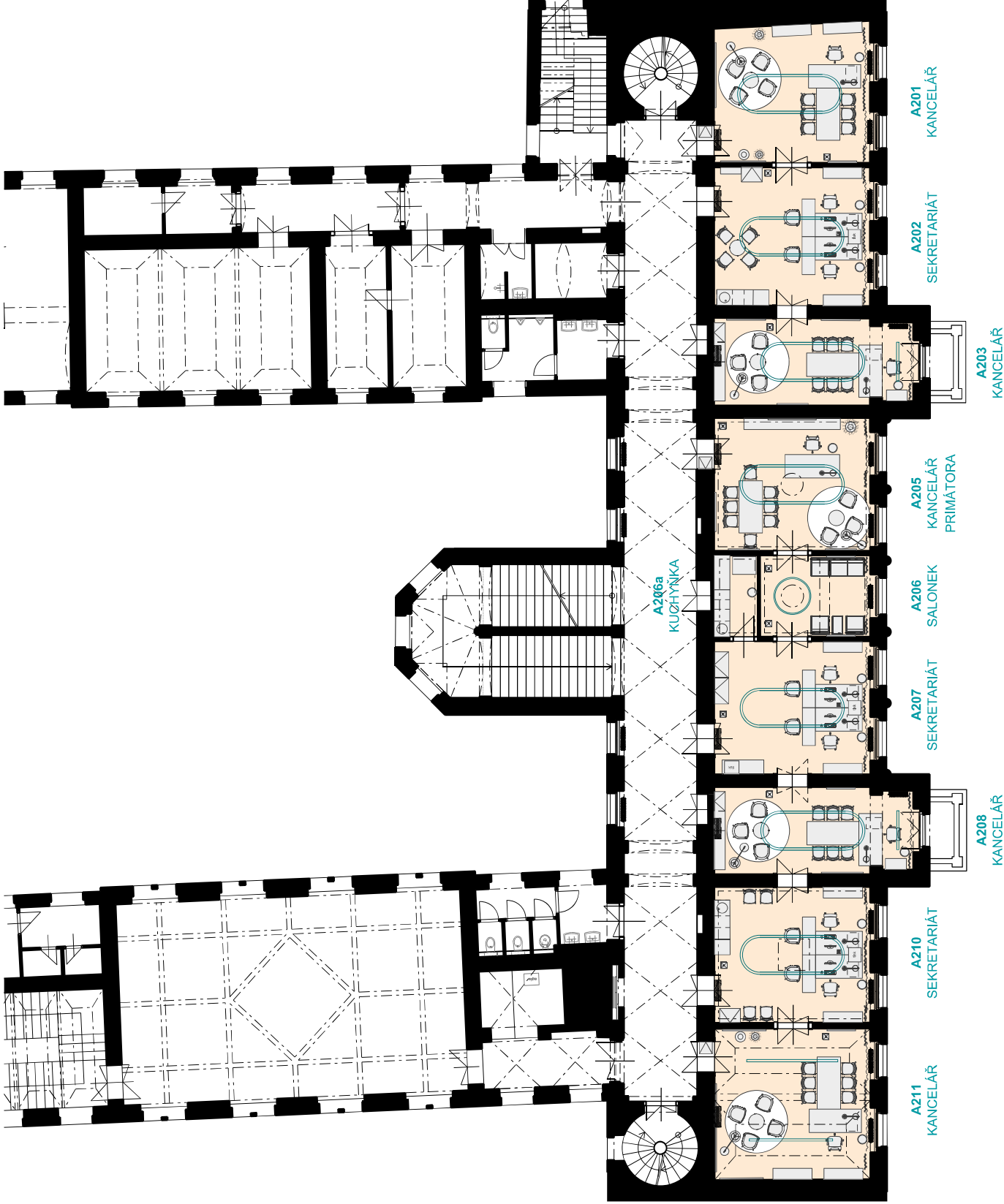
Stůl se symbolem koně je umístěn v dominantním postavení celé místnosti. Výrazné umístění stolu je umocněno nízkou, dlouhou komodou nacházející se za stolem primátora. Nad ní je na stěně umístěn dekorativní reliéf z původní kanceláře. Místnost je dále vybavena jednacím stolem a neformálním sezením s křesly. Kancelář primátora je opatřena dekorativním reliéfem stropem se střední rozetou. Mezi sekretariátem a kancelář primátora se nachází čekací salonek s křesly a pohovkou. Tato, původně úzká místnost obohacená o krásný reliéfní strop s rozetou navazující na reliéf v kanceláři primátora, byla v průběhu času rozdělena sádkartonovou příčkou na dva rozdílné provozy, kuchyňku a salonek. Ornamet stropu byl tak bohužel necitlivě přerušen zmiňovanou příčkou. Z tohoto důvodu byla námi navržena nová sádkartonová dělicí příčka, která by byla v horní části tvořena pásem skla. Díky tomuto kroku se čekajícím osobám naskytne možnost shlédnout strop v celém jeho rozsahu.

Sekretariát primátora nábytkem navazuje na ostatní sekretariáty. Rozdíl je v umístění kuchyňky, která tvoří samostatnou místnost. Dveře do kuchyňky byly vytvořeny po rozdělení místnosti na kuchyňku a salonek a mají rozdílnou velikost než dveře do kanceláře. Pro eliminaci rušivého dojmu jsme navrhli dveře otočit směrem do kuchyňky a osadit dveře se skrytou zárubní, které mají možnost povrchové úpravy. Dveře by tak byly opatřeny dekorem okolní omítky a přemalovány jemnými proužky.

31. května 2018

Ing. arch. Ondřej Teplý





Legenda



řešené kanceláře

001

MĚŘÍTKO 1:150 | A3







VIZUALIZACE








A
VYRÁBĚNÝ NÁBYTEK
SPECIFIKACE
DOKUMENTACE

B_xx – SKŘÍNĚ (storage, bookcase) / VÝROBA


B_01		šatní úložný prostor mezi dveřními křídly hl. 400 mm, d. 500 mm, v. 1850 mm	3 ks
B_02		skříň na šanoný uzavřená - varianta A hl. 420 mm, d. 1500 mm, v. 1308 mm	1 ks 1 ks 4 ks 4 ks
B_03		skříň na šanoný polouzavřená - varianta B hl. 420 mm, d. 1500 mm, v. 1308 mm	2 ks
B_04		skříň na šanoný hl. 420 mm, d. 800 mm, v. 946 mm	2 ks
B_05		šatní skříň hl. 550 mm, d. 800 mm, v. 2044 mm	1 ks 1 ks
B_06		skříň na šanoný / šatní skříň hl. 420 mm, d. 1500 mm, v. 2044 mm	2 ks
B_07		šatní skříň hl. 550 mm, d. 2000 mm, v. 2044 mm	1 ks
B_08		skříň na šanoný / umístění tiskárny hl. 550 mm, d. 1500 mm, v. 946 mm	1 ks
B_09		skříň na šanoný (kancelář primátora) hl. 440 mm, d. 3700 mm, v. 750 mm	1 ks
B_10		skříň na el. rozvaděč hl. 250 mm, d. 800 mm, v. 2044 mm	1 ks
B_11		kontejner na kolečkách doplněk ke kancelářskému stolu hl. 580 mm, d. 480 mm, v. 550 mm	10 ks
CELKEM			35 ks

K_xx – KUCHYNĚ (kitchen) / VÝROBA


K_01		kuchyňská linka zakrytá hl. 600 mm, d. 2172 mm, v. 2044 mm	1 ks
K_02		kuchyňská linka v samostatné kuchyňce hl. 600 mm, d. 3150 mm, v. 2210 mm	1 ks
K_03		kuchyňská linka zakrytá hl. 600 mm, d. 2072 mm, v. 2044 mm	1 ks
CELKEM			3 ks




T_xx – STOLY (table) / VÝROBA

T_01  stůl kancelářský (kanceláře)
hl. 900 mm, d. 2000 mm, v. 750 mm


T_01_P 3 ks
T_01_L 1 ks

T_02  stůl kancelářský (sekretariáty)
hl. 900 mm, d. 1800 mm, v. 750 mm


T_02_P 3 ks
T_02_L 3 ks

T_03  stůl kancelářský (kancelář primátora)
hl. 900 mm, d. 2100 mm, v. 750 mm
pozn.: stůl doplněn o grafický prvek koně


1 ks

T_04  stůl jednací (sekretariáty)
hl. 500 mm, d. 1450 mm, v. 750 mm


6 ks

T_05  stůl jednací (kanceláře)
hl. 900 mm, d. 2000 mm, v. 750 mm

4 ks

T_06  stůl jednací (kancelář primátora)
hl. 900 mm, d. 2000 mm, v. 750 mm


1 ks

T_09  stůl konferenční kulatý (kancelář primátora)
prům. 600 mm, v. 750 mm

1 ks

CELKEM 23 ks

C_xx – TEXTIL, KOBERCE, DOPLNĚKY (curtain, carpet) / VÝROBA

C_08  kryt klimatizační jednotky
cca hl. 250 mm, d. 800 mm, v. 400 mm
pozn.: kryt doplněn o grafický prvek koně

8 ks



DESKOVÉ MATERIÁLY:

Pohledový materiál - MDF případně DTD + dýha dub evropský / ořech americký / ořech americký - primátorská kancelář

Dýha povrchu stolu tl. 0,8 mm

Dýha ostlních povrchů tl. 0,6 mm

Dýhané hrany - vícevrstvá hrana tl. 2 mm, hrany horních desek nábytku zaobleny cca r=20mm

Povrchová úprava:

- dýhané dílce - PUR lak transparentní polomatný

- sokly, nohy stolu - masiv buk + PUR lak pigmentový odstín RAL 9002 (white grey) polomat

Materiál nepohledový - LTD lamino tl. 18 mm v odstínu odpovídajícímu dýhám

Pracovní desky kuchyňky - umělý kámen tl. 12 mm, odstín antracit (v kvalitě odpovídající umělému kameni CORIAN)

Svislá zadní deska nad pracovní deskou v kuchyňkách - LDT lamino tl. 18 mm v odstínu odpovídajícímu dýhám

KONEČNÝ VÝBĚR DEKORŮ BUDE SCHVÁLEN ARCHITEKTEM.

KOVÁNÍ:

- celokovová panty pro osazení na hrany zkosené 45°, úhel otevření 110° (v kvalitě odpovídající výrobku BLUM Clip Top)

- výsuvy - plný výsuv s integrovaným tlumením, systém pro lehký chod (skrýté korpusy zásuvek DTD lamino tl. 18mm)

(v kvalitě odpovídající výrobku BLUM Tandem)

- zdvihací mechanismus – skládací výklopy pro otevření vestavěných kuchyňek K01 a K03

(v kvalitě odpovídající výrobku BLUM Aventos HF) (rozměry otevřivých křidel K_01: š.1500 x v.1096 mm, K_03: š.1400 x v.1096 mm)

- úchytky kuchyňka K02 - zapuštěné průběžné, materiál nerez

- 12x úchytky (kancelář primátora) - d.40 mm, š.36 mm, v.27 mm, rozteč vrtání 32 mm, materiál hliník, povrch: měděný vzhled lesklý

DOPLŇKY:

- elektrozásuvky - nábytková elektrokrabice osazená do LTD korpusu, nepohlovatelná, sestava 2x silnoproud, 1x slaboproud

- zamykání zásuvek - mechanické, zámek s vyměnitelnou cylindrickou vložkou

- příchytky na kabely ve vnitřních rozích stolu, samolepící

- kolečka kontejnery - bez brzd, otočné, na tvrdé povrchy

- šatní tyče - nerez / chrom

- větrací mřížky hliník (lesk) 80 x 400 mm

VNITŘNÍ VYBAVENÍ KUCHYŇEK:

- vestavěná lednice, kombinovaná (samostatný mrazák, lednice zvlášť), výška cca 1800 mm

- vestavěná myčka, plně integrovaná, š. 450 mm

- dřez ze stejného materiálu jako pracovní deska (umělý kámen - odstín antracit), spodní montáž

(v kvalitě odpovídající umělému kameni CORIAN)

- baterie siojánková páková - chrom s keramickou kartuší, tvar obloukovy

- v dřezové skřínce je umístěn průtokový 10l ohřivač vody, vel. š. 350, hl. 265, v. 475 mm

- LED osvětlení - LED páska 20W/12V(120čipů/mb) včetně Al profilu

ZKRATKY:

DTD dřevotřísková deska

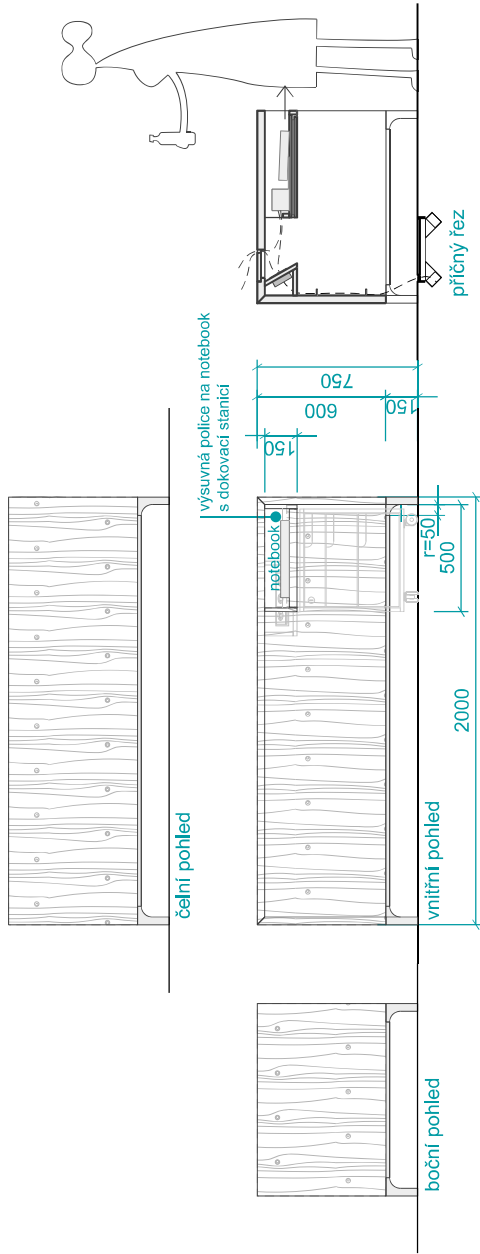
LTD laminovaná dřevotřísková deska

MDF dřevovláknitá deska

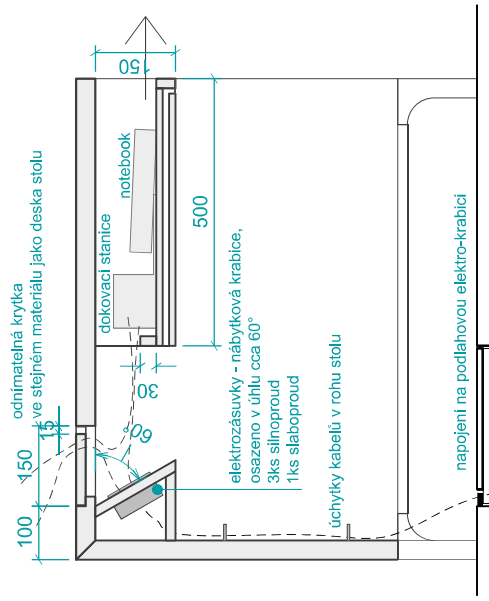
PUR polyuretanový



T_01_P



DETAIL 1:10



Legenda

T_01_P

3ks

_P - pravá varianta
(= průchodka elektro a police na počítač na pravé straně)

- NAMĚSTKOVÉ

- stůl kancelářský
- 900x2000mm
- průchod el. - odnímatelná deska s výřezem pro provléknutí kabelů
- doplněn o výsuvnou polici pro uložení dokovací stanice pro notebooky
- pod deskou stolu osazena elektrostanice - do korpusu vložena nábytková elektrokrabice s výstupy
- 2x silnoproud + 1x slaboproud
- úchytky na kabely v rohu stolu

MATERIÁL:

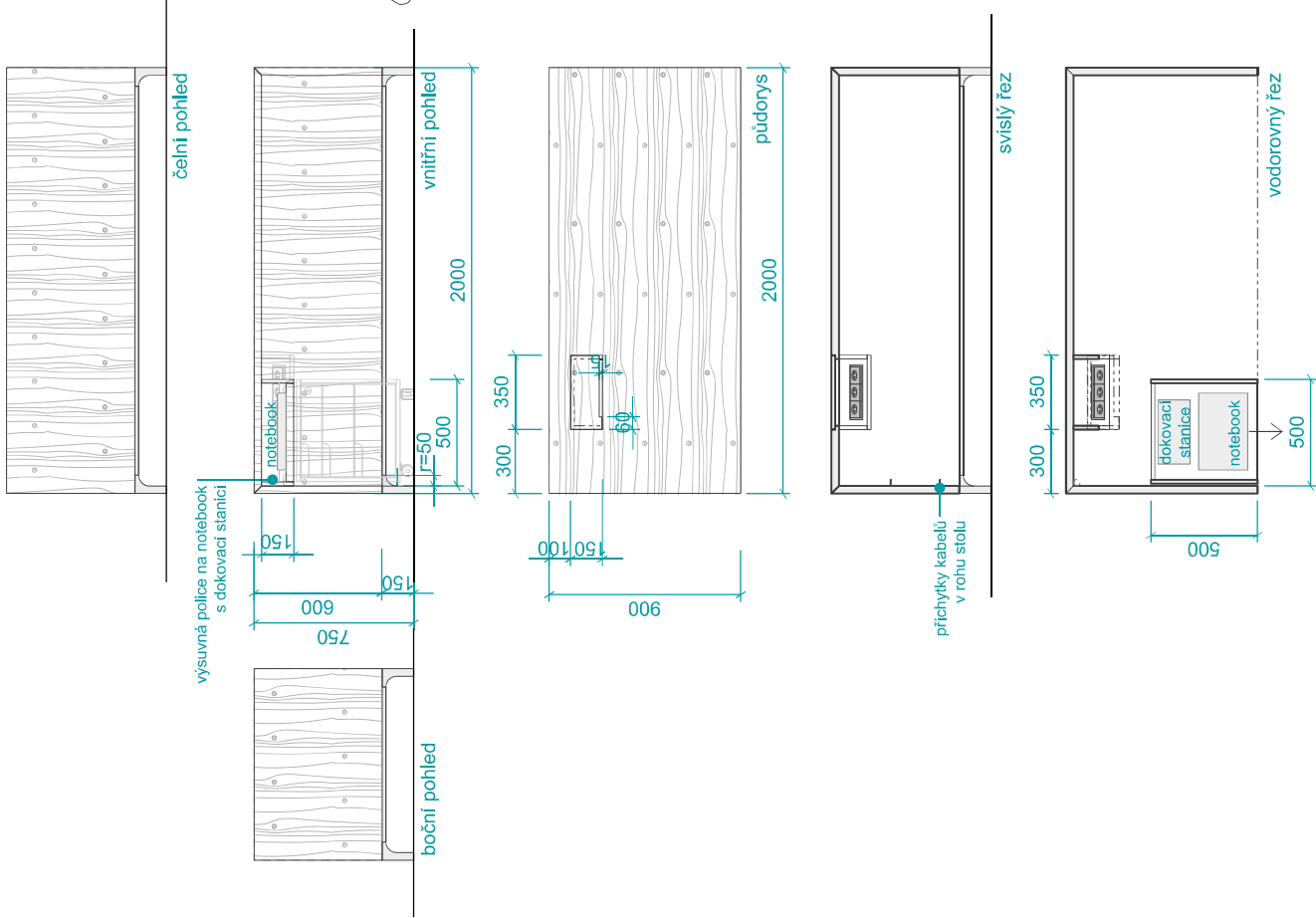
- spodní část - nožky masiv - polomat, odstín RAL 9002 (white grey)
- deska, boky, viditelné části zásuvky - MDF + dýha DUB
- nepohledové části - laminó dekor dub

SKLADBA A TYP DÝHY BUDOOU
ODSOUHĽASENY ARCHITEKTEM

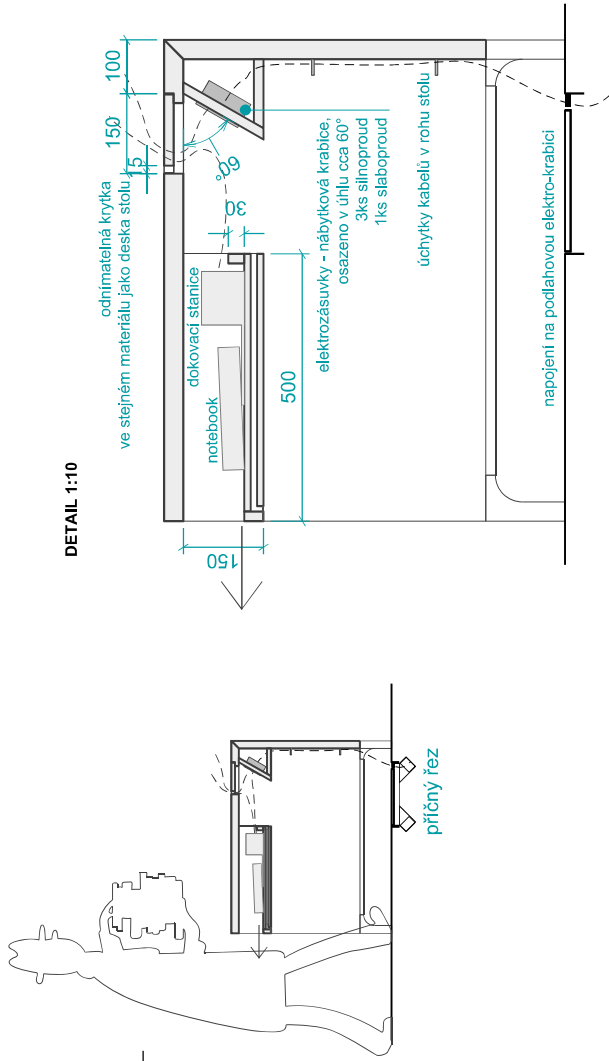
001

MĚŘÍTKO 1:25 | A3

T_01_L



DETAIL 1:10



Legenda

T_01_L 1ks

_L - levá varianta (= průchodka elektro a police na počítač na levé straně)

- NAMĚSTKOVÉ
- stůl kancelářský
- 900x2000mm
- průchod el. - odnímatelná deska s výřezem pro provléknutí kabelů
- doplněn o výsuvnou polici pro uložení dokovací stanice pro notebooky
- pod deskou stolu osazena elektrostanice - do korpusu vložena nábytková elektrokrabice s výstupy 2x silnoproud + 1x slaboproud
- úchytky na kabely v rohu stolu

MATERIÁL:

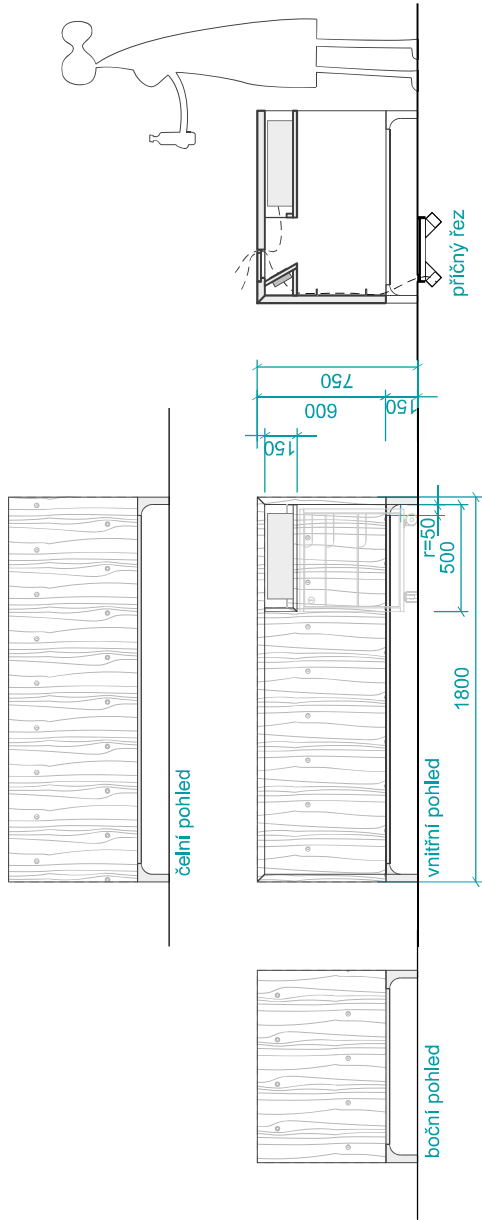
- spodní část - nožky masiv - polomat, odstín RAL 9002 (white grey)
- deska, boky, viditelné části zásuvky - MDF + dýha DUB
- nepohledové části - laminó dekor dub

SKLADBA A TYP DÝHY BUDOOU ODSOUHLASENY ARCHITEKTEM

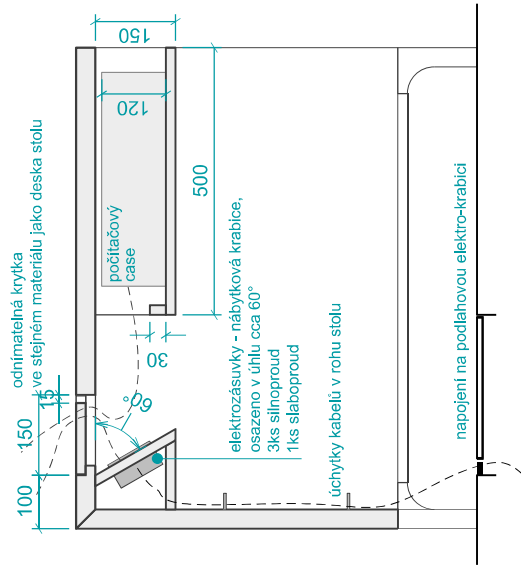
002

MĚŘÍTKO 1:25 | A3





DETAIL 1:10



Legenda

T_02_P 3ks

- P - pravá varianta (= průchodka elektro a police na počítač na pravé straně)
- SEKRETÁŘKY
- stůl kancelářský
- 900x1800mm
- průchod el. - odnímatelná deska s výřezem pro provléknutí kabelu
- doplněn o polici pro uložení počítačové jednotky (rozměr 120x400x400mm)
- pod deskou stolu osazena elektrostanice - do nábytkového korpusu vložena elektrokrabice s výstupy
- 2x silnoproud + 1x slaboproud

MATERIÁL:

- spodní část - nožky masiv - polomat, odstín RAL 9002 (white grey)
- deska, boky, viditelné části zásuvky - MDF + dýha DUB
- nepohledové části - laminó dekor dub

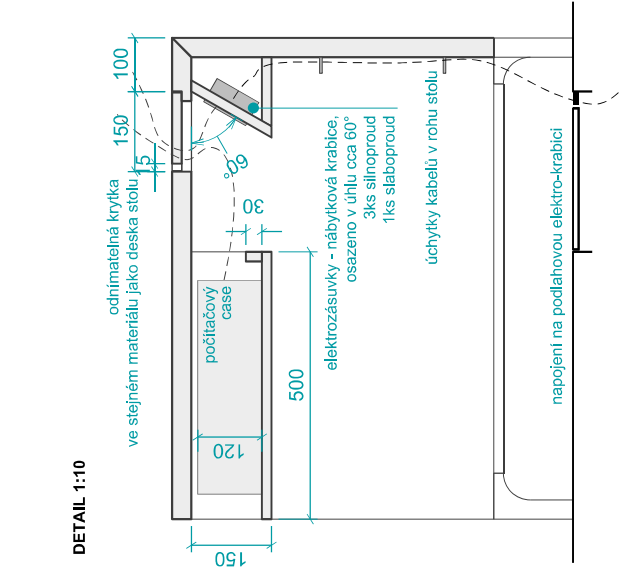
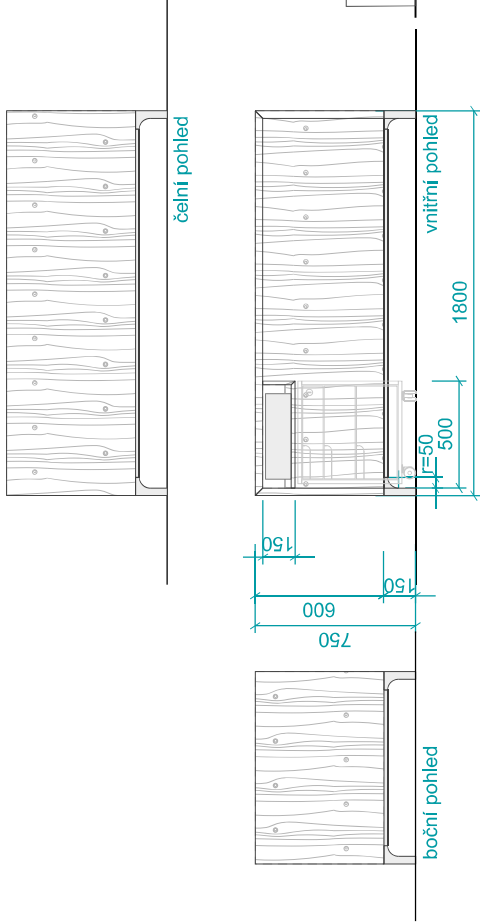
SKLADBA A TYP DÝHY BUDOOU
ODSOUHLESENÝ ARCHITEKTEM

003

MĚŘÍTKO 1:25 | A3

T_02_L

DETAIL 1:10



Legenda

T_02_L 3ks

_L - levá varianta (= průchodka elektro a police na počítač na levé straně)

- SEKRETÁŘKY
- stůl kancelářský
- 900x1800mm
- průchod el. - odnímatelná deska s výřezem pro provléknutí kabelu
- doplněn o polici pro uložení počítačové jednotky (rozměr 120x400x400mm)
- pod deskou stolu osazena elektrostanice - do korpusu vložená nábytková elektrokrabice s výstupy
- 2x silnoprůd + 1x slaboprůd

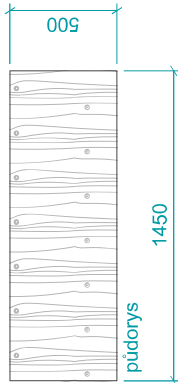
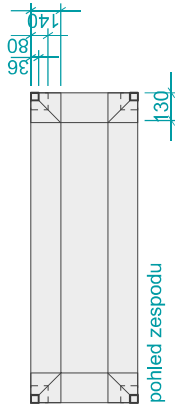
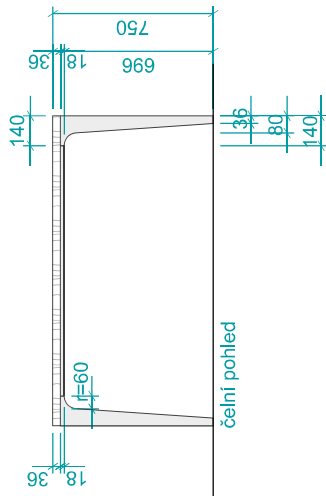
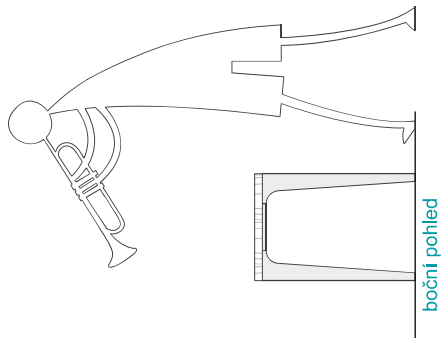
MATERIÁL:

- spodní část - nožky masiv - polomat, odstín RAL 9002 (white grey)
- deska, boky, viditelné části zásuvky - MDF + dýha DUB
- nepohledové části - laminó dekor dub

SKLADBA A TYP DÝHY BUDOOU ODSOUHLASENY ARCHITEKTEM

004

MĚŘÍTKO 1:25 | A3



Legenda

T_04
- stůl / jednací
- 500X1450mm

6ks

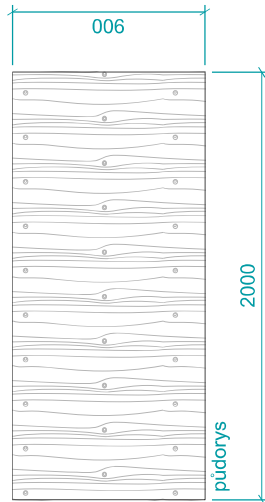
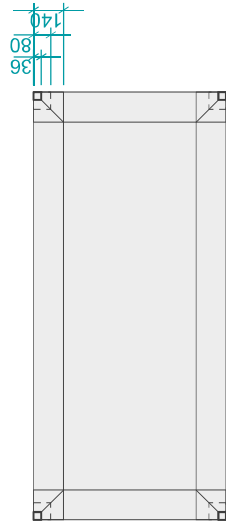
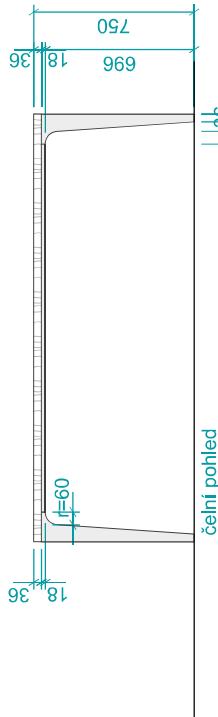
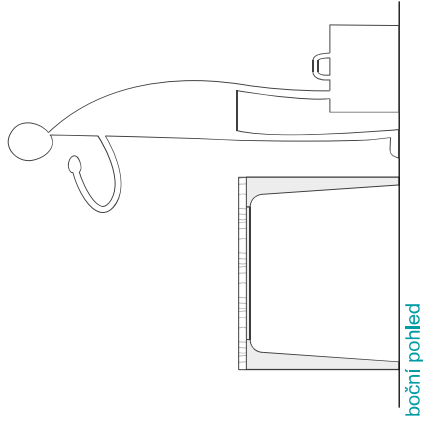
MATERIÁL:

- spodní část - nožky masiv - polomat,
odstín RAL 9002 (white grey)
- deska, boky, viditelné části zásuvky -
MDF + dýha DUB

SKLADBA A TYP DÝHY BUDOU
ODSOUHLAŠENY ARCHITEKTEM

006

MĚŘÍTKO 1:25 | A3



Legenda

T_05
- stůl / jednací
- 900x2000mm

4ks

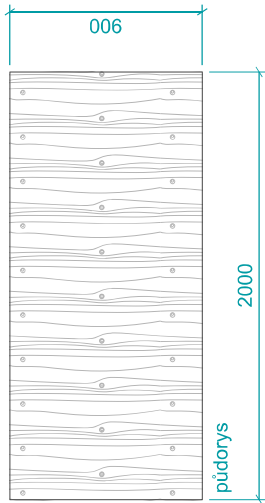
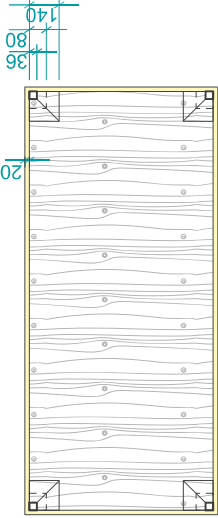
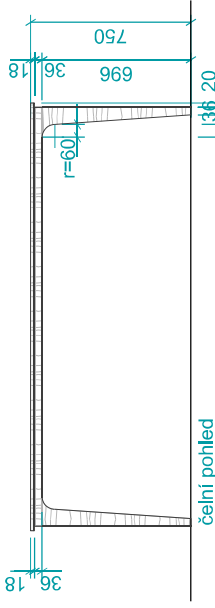
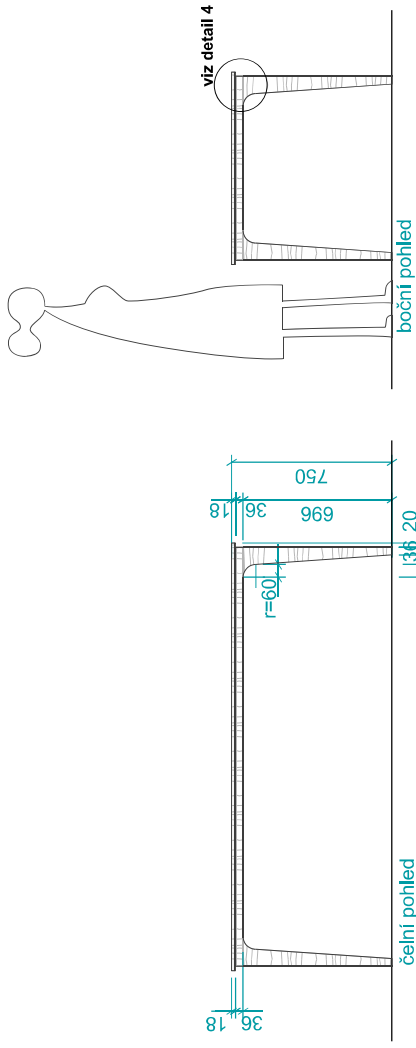
MATERIÁL:

- spodní část - nožky masiv - polomat, odstín RAL 9002 (white grey)
- deska, boky, viditelné části zásuvky - MDF + dýha DUB

SKLADBA A TYP DÝHY BUDOU
ODSOUHLAŠENY ARCHITEKTEM

007

MĚŘÍTKO 1:25 | A3



Legenda

T_06
- PRIMÁTOR
- stůl jednací
- 900x2000mm

1ks

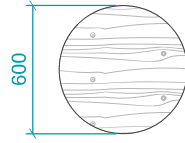
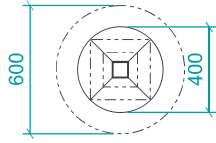
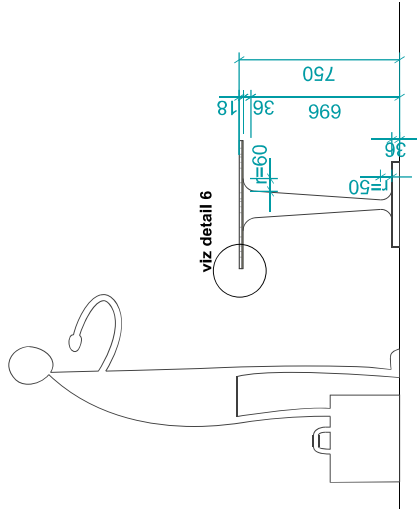
MATERIÁL:

- deska, boky, viditelné části zásuvky - MDF + dýha OŘECH
- spodní strana desky - lamino dekor ořech
- vložený pásyky z kovu (měď lesklá)

SKLADBA A TYP DÝHY BUDOOU
ODSOUHLASENY ARCHITEKTEM

008

MĚŘÍTKO 1:25 | A3



Legenda

T_07

1ks

- PRIMÁTOR

- stůl konferenční

- prům. 600mm, výška 750mm

MATERIÁL:

- deska, boky, viditelné části zásuvky -
dýha OŘECH

- vložený pásyky z kovu (měď lesklá)

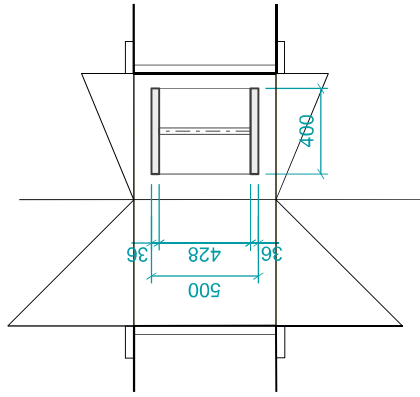
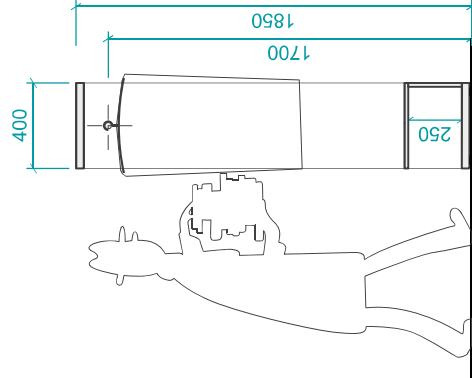
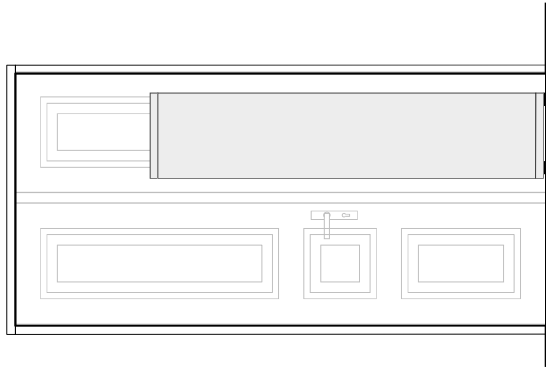
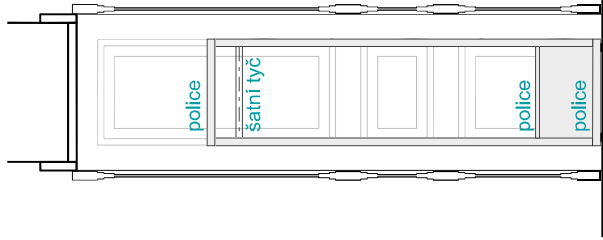
- sifadní noha a podstavec -
dýha OŘECH

SKLADBA A TYP DÝHY BUDOOU
ODSOUHLASENY ARCHITEKTEM

009

MĚŘÍTKO 1:25 | A3

B_01



Legenda

B_01

3ks

- šatní úložný prostor mezi dveřními křídly
- 400x500x1850mm
- police a šatní tyč

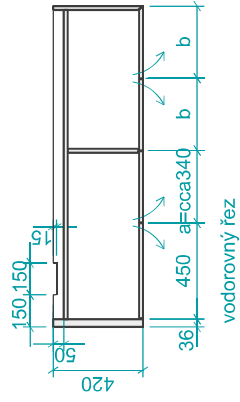
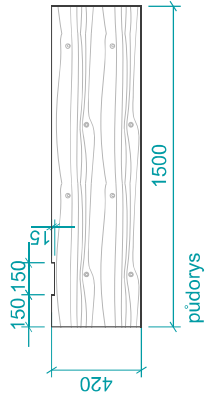
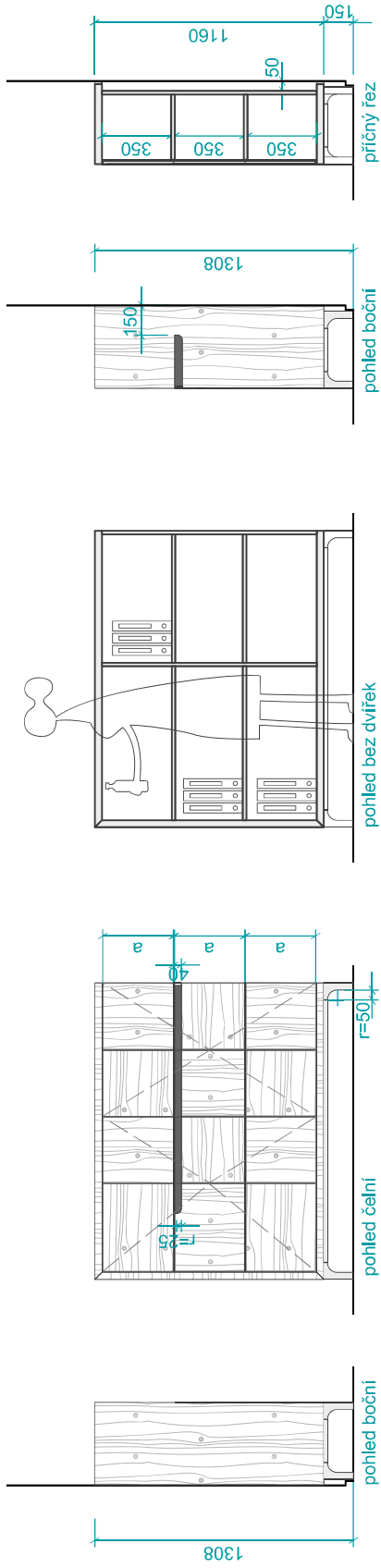
MATERIÁL:

- lamino, dekor dub
- šatní tyč nerez / chrom

010

MĚŘITKO 1:25 | A3

B_02A_P



Legenda

B_02A_P

1ks

_P - pravá varianta (= zapuštěná úchytka přechází přes pravý roh skříňky)

- skříň na nožičkách
- vnitřní vybavení - 3 police na šanonky
- hl. 420mm, d. 1500mm, v. 1308mm
- záda odsazena o 50mm - možnost napojení na elektro zásuvky ve stěně (kabel vyvedený zářezem v horní desce a dně)
- nožičky odsazené od zadní hrany o 30mm
- dvířka opatřena skládanou dřívou s otláčením jednotlivých polí, doplněno drážkou š. cca 2mm
- úchytky - horizontální výřezy, vytaženo na boční stranu

MATERIÁL:

- spodní část - nožky masiv - polomat, odstín RAL 9002 (white grey)
- pohledové části skříňky - MDF + dřeva DUB
- nepohledové části - lamino dekor dub

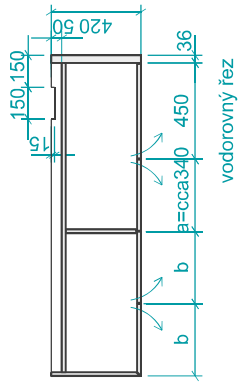
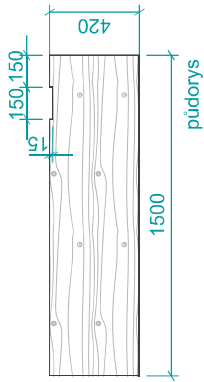
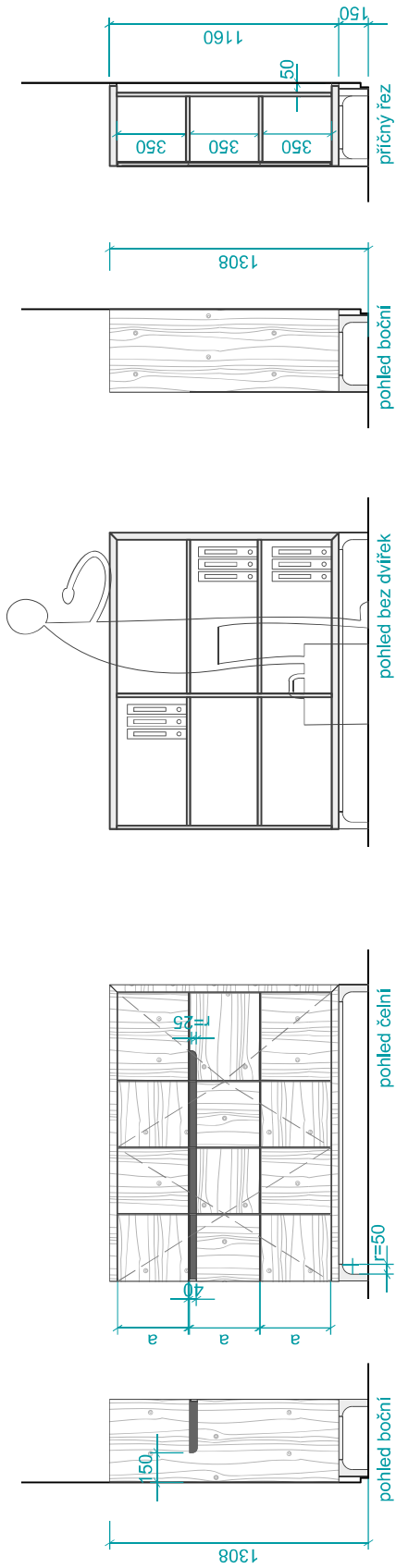
SKLADBA A TYP DŘEVY BUDOOU ODSOUHLASENY ARCHYTEKTEM

011

MĚŘÍTKO 1:25 | A3



B_02A_L



Legenda

B_02A_L 1ks

L - levá varianta (= zapuštěná úchytka přechází přes levý roh skříňky)

- skříň na nožičkách
- vnitřní vybavení - 3 police na šanoný
- hl. 420mm, d. 1500mm, v. 1308mm
- záda odsazena o 50mm - možnost napojení na elektro zásuvky ve stěně (kabel vyveden zářezem v horní desce a dně)
- nožičky odsazeny od zadní hrany o 30mm
- dvířka opatřena skládanou dýhou s otláčením jednotlivých polí, doplněno drážkou š. cca 2mm
- úchytky - horizontální výřezy, vytaženo na boční stranu

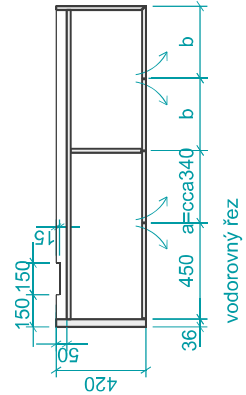
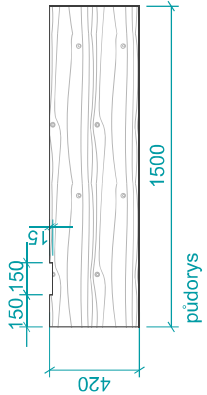
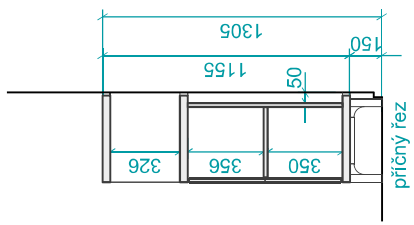
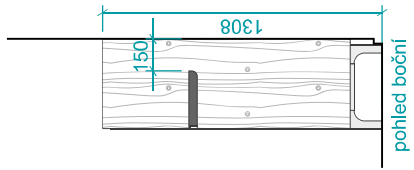
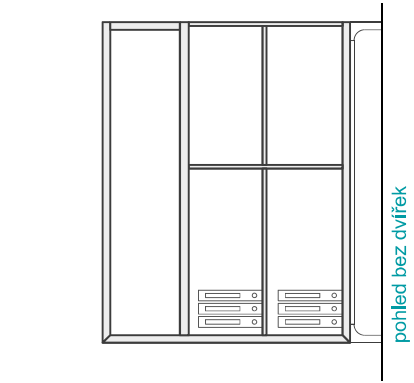
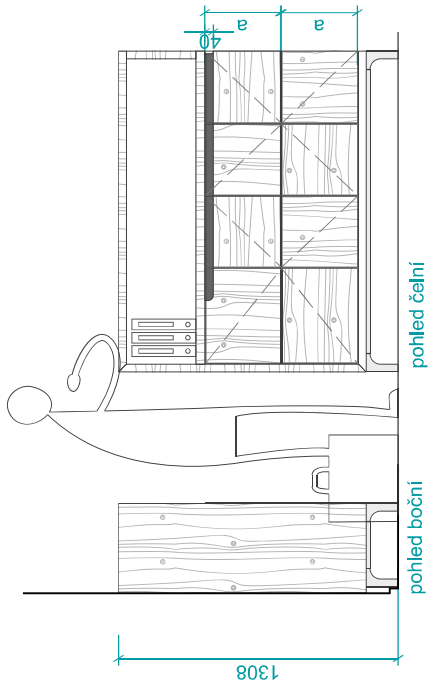
MATERIÁL:

- spodní část - nožky masiv - polomat, odstín RAL 9002 (white grey)
 - pohledové části skříňky - MDF + dýha DUB
 - nepohledové části - lamino dekor dub
- SKLADBA A TYP DÝHY BUDOOU
ODSOUHLESENÝ ARCHITEKTEM

012

MĚŘÍTKO 1:25 | A3





Legenda

B_02B_P

4ks

_P - pravá varianta (= zapuštěná úchytky přechází přes pravý roh skřínky)

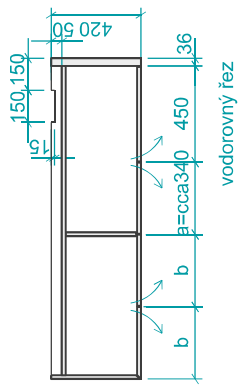
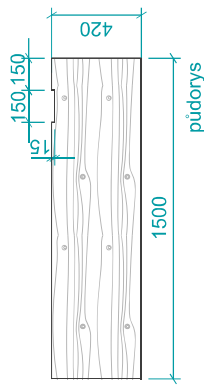
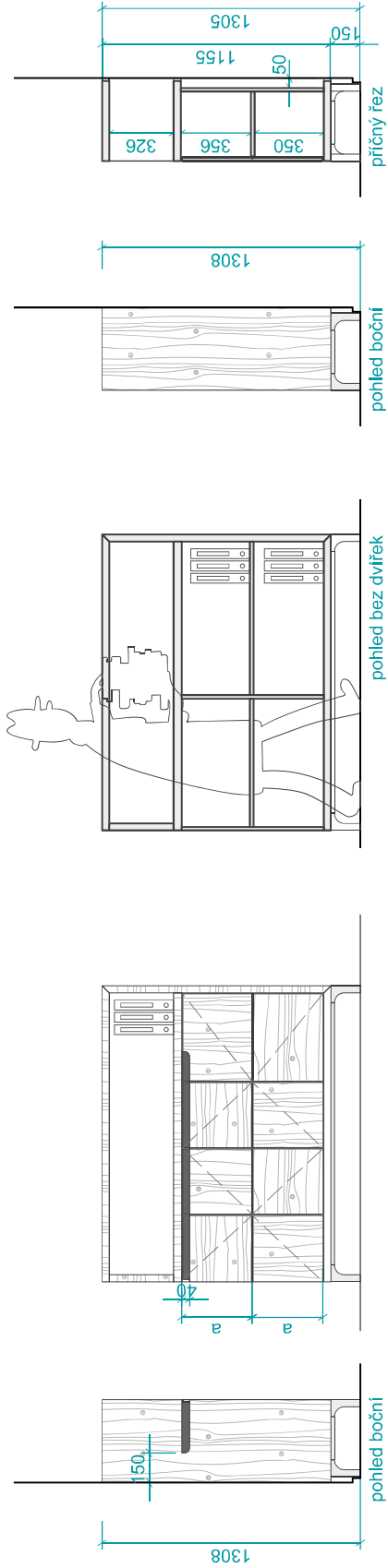
- skříň na nožičkách
- vnitřní vybavení - 3 police na šanony
- hl. 420mm, d. 1500mm, v. 1308mm
- záda odsazena o 50mm - možnost napojení na elektro zásuvky ve stěně (kabel vyveden zářezem ve vodorovných deskách)
- nožičky odsazeny od zadní hrany o 30mm
- dvířka opatřena skládanou dýnou s otláčením jednotlivých polí, doplněno drážkou š. cca 2mm
- úchytky - horizontální výřezy, vytaženo na boční stranu

MATERIÁL:

- spodní část - nožky masiv - polomat, odstín RAL 9002 (white grey)
 - pohledové části skřínky - MDF + dýha DUB
 - nepohledové části - lamino dekor dub
- SKLADBA A TYP DÝHY BUDOOU ODSOUHLASENY ARCHITEKTEM**

013

MĚŘÍTKO 1:25 | A3



Legenda

B_02B_L 4ks

L - levá varianta (= zapuštěná úchytka přechází přes levý roh skříňky)

- skříň na nožičkách
- vnitřní vybavení - 3 police na šanoný
- hl. 420mm, d. 1500mm, v. 1308mm
- záda odsazena o 50mm - možnost napojení na elektro zásuvky ve stěně (kabel vyveden zářezem ve vodorovných deskách)
- nožičky odsazeny od zadní hrany o 30mm
- dvířka opatřena skládanou dýhou s otláčením jednotlivých polí, doplněno drážkou š. cca 2mm
- úchytky - horizontální výřezy, vytaženo na boční stranu

MATERIÁL:

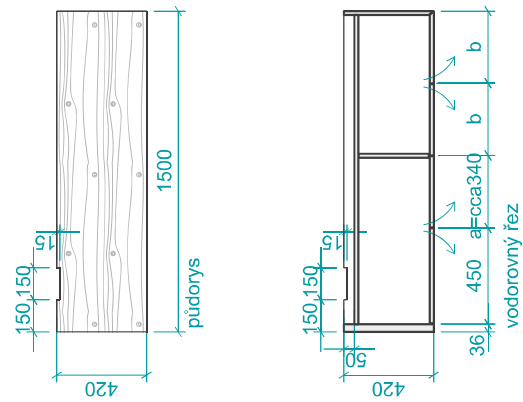
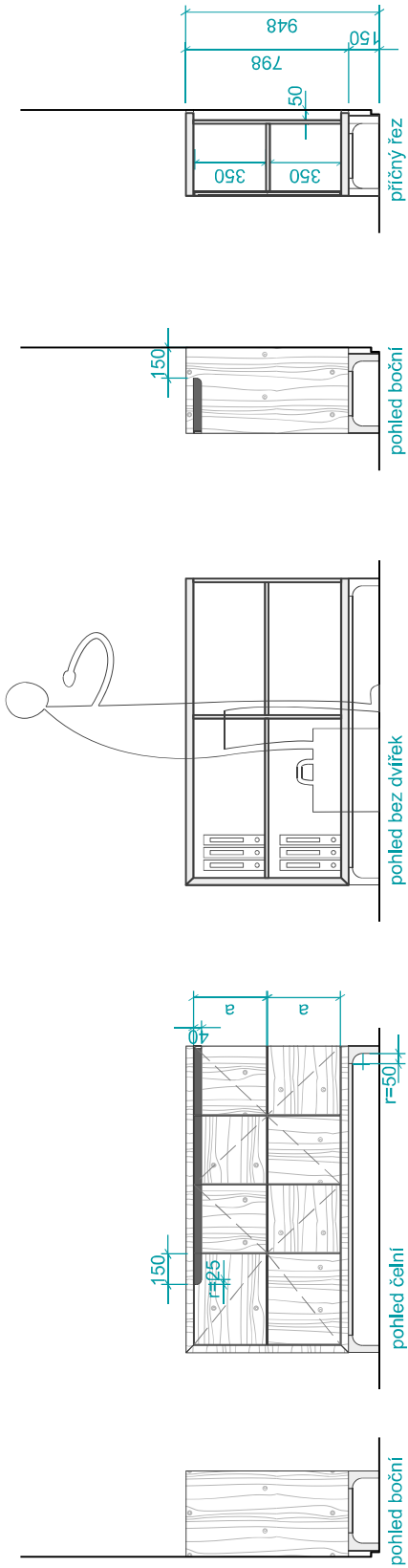
- spodní část - nožky masiv - polomat, odstín RAL 9002 (white grey)
- pohledové části skříňky - MDF + dýha DUB
- nepohledové části - lamino dekor dub

SKLADBA A TYP DÝHY BUDOOU ODSOUHLASENY ARCHITEKTEM

014

MĚŘÍTKO 1:25 | A3





Legenda

B_03_P

2ks

P - pravá varianta (= zapuštěná úchytka přechází přes pravý roh skříňky)

- skříň na nožičkách
- vnitřní vybavení - 2 police na šanonny
- hl. 420mm, d. 1500mm, v. 948mm
- záda odsazeny o 50mm - možnost napojení na elektro zásuvky ve stěně (kabel vyveden zářezem v horní desce a dně)
- nožičky odsazeny od zadní hrany o 30mm
- dvířka opatřena skládanou dýhou s cláčením jednotlivých polí, doplněno drážkou š. cca 2mm
- úchytky - horizontální výřezy, vytaženo na boční stranu

MATERIÁL:

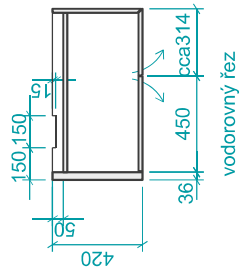
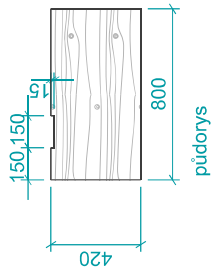
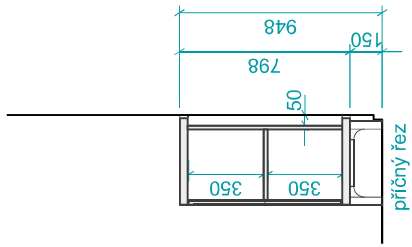
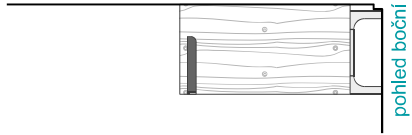
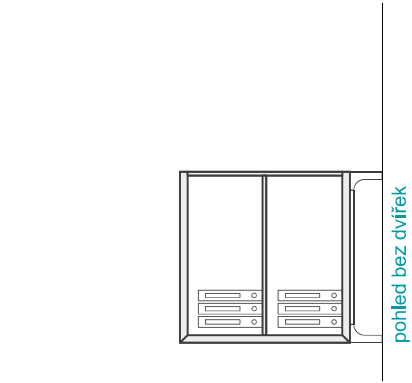
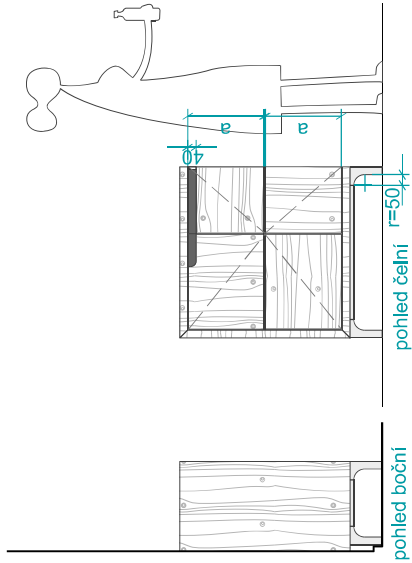
- spodní část - nožky masiv - polomat, odstín RAL 9002 (white grey)
- pohledové části skříňky - MDF + dýha DUB
- nepohledové části - lamino dekor dub

SKLADBA A TYP DÝHY BUDOOU ODSOUHLASENY ARCHITEKTEM

015

MĚŘÍTKO 1:25 | A3





Legenda

B_03_P

2ks

P - pravá varianta (= zapuštěná úchytka přechází přes pravý roh skříňky)

- skříň na nožičkách
- vnitřní vybavení - 2 police na šanoný
- hl. 420mm, d. 800mm, v. 948mm
- záda odsazeny o 50mm - možnost napojení na elektro zásuvky ve stěně (kabel vyveden zářezem v horní desce a dně)
- nožičky odsazeny od zadní hrany o 30mm
- dvířka opatřena skládanou dýhou s otláčením jednotlivých polí, doplněno drážkou š. cca 2mm
- úchytky - horizontální výřezy, vyloženo na boční stranu

MATERIÁL:

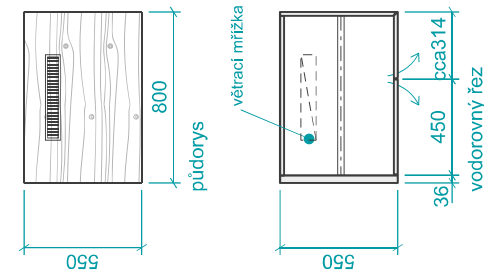
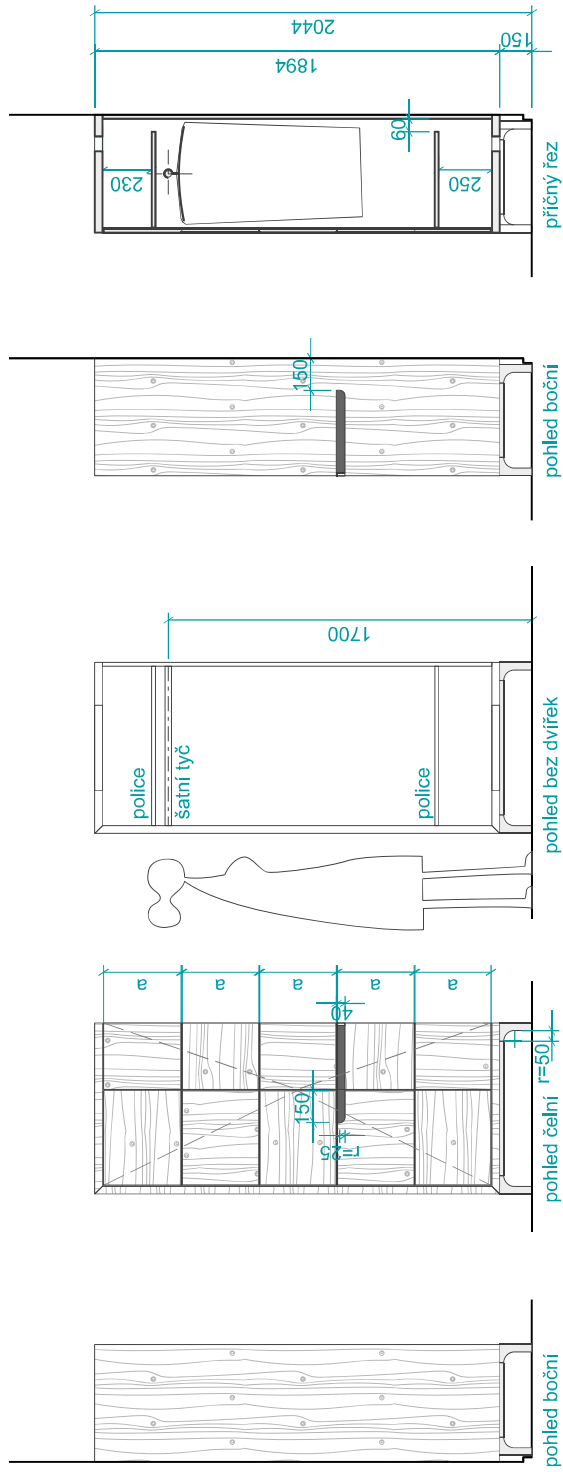
- spodní část - nožky masiv - polomat, odstín RAL 9002 (white grey)
- pohledové části skříňky - MDF + dýha DUB
- nepohledové části - lamino dekor dub

SKLADBA A TYP DÝHY BUDOOU ODSOUHLASENY ARCHITEKTEM

016

MĚŘÍTKO 1:25 | A3

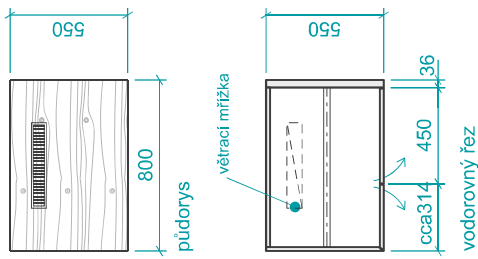
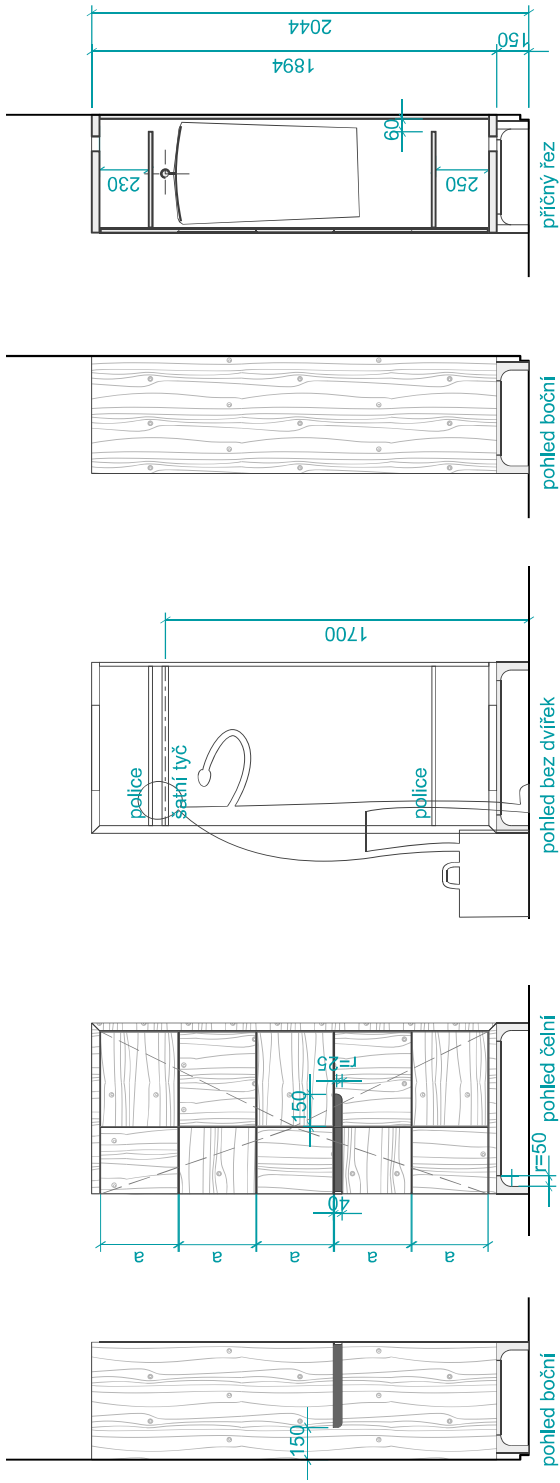




Legenda	1ks
B_05_P	
_P - pravá varianta (= zapuštěná úchytka přechází přes pravý roh skříňky) - skříň na nožičkách - vnitřní vybavení - 2 police, šatní tyč - hl. 550mm, d. 800mm, v. 2044mm - nožičky odsazeny od zadní hrany o 30mm - dvířka opatřena skládanou dýhou s otláčením jednotlivých polí, doplněno drážkou š. cca 2mm - úchytky - horizontální výřezy, vytaženo na boční stranu - větrací mřížky ve dně a ve stropě hliník (lesk) 80 x 400 mm	
MATERIÁL: - spodní část - nožky masiv - polomat, odstín RAL 9002 (white grey) - šatní tyč - nerez / chrom - pohledové části skříňky - MDF + dýha DUB - nepohledové části - lamino dekor dub SKLADBA A TYP DÝHY BUDOOU ODSOUHLASENY ARCHITEKTEM	

017

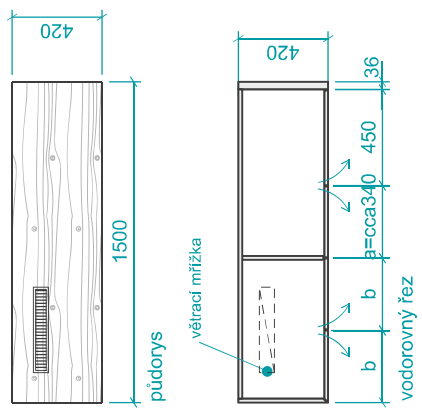
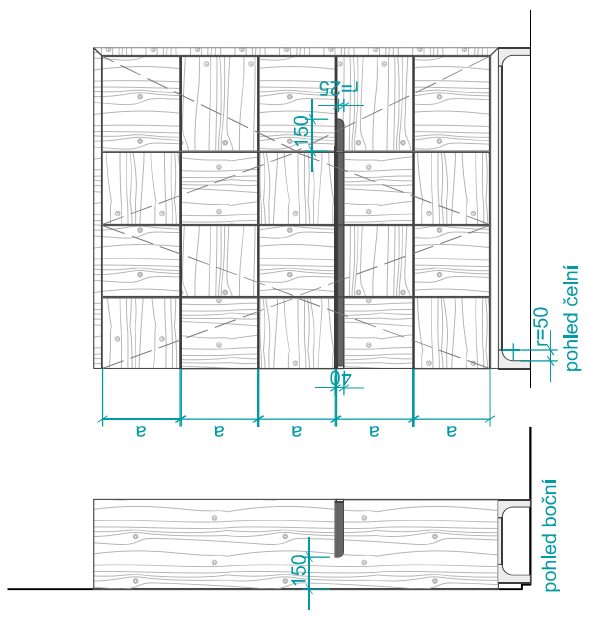
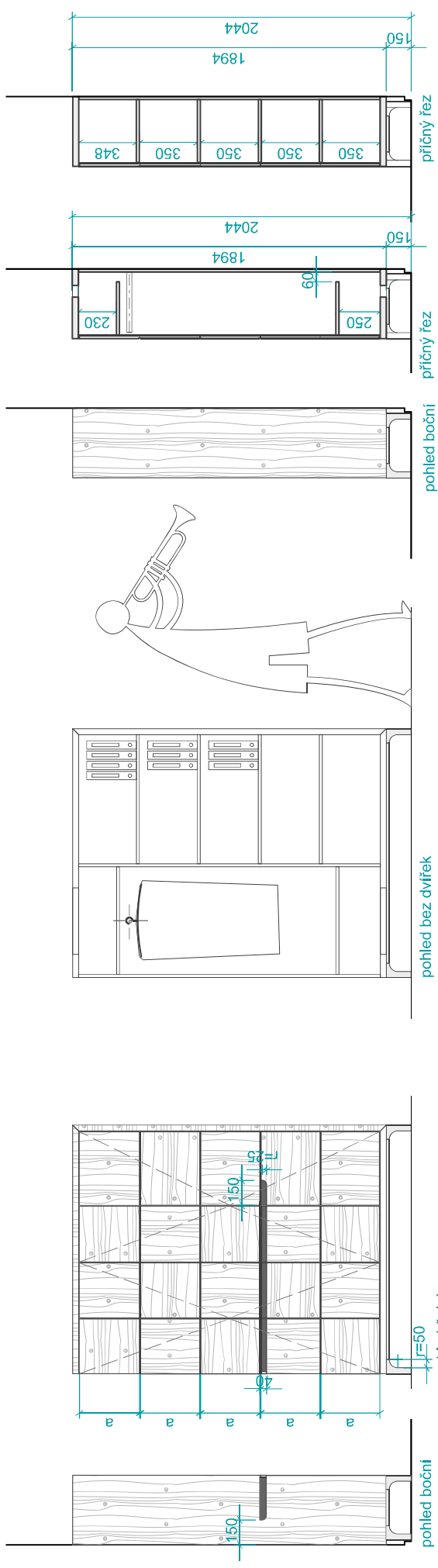
MĚŘÍTKO 1:25 | A3



Legenda	1ks
B_05_L	
<ul style="list-style-type: none"> L - levá varianta (= zapuštěná úchytka přechází přes levý roh skříňky) - skříň na nožičkách - vnitřní vybavení - 2 police, šatní tyč - hl. 550mm, d. 800mm, v. 2044mm - dvířka opatřena skládanou výhou s otláčením jednotlivých polí, doplněno drážkou š., cca 2mm - nožičky odsazeny od zadní hrany o 30mm - úchytky - horizontální výřezy, vytaženo na boční stranu - větrací mřížka ve dně a ve stropě hliník (lesk) 80 x 400 mm 	
MATERIÁL: <ul style="list-style-type: none"> - spodní část - nožky masiv - polomat, odstín RAL 9002 (white grey) - šatní tyč - nerez / chrom - pohledové části skříňky - MDF + dýha DUB - nepohledové části - lamino dekor dub 	
SKLADBA A TYP DÝHY BUDOOU ODSOUHLASENY ARCHITEKTEM	

018	MĚŘITKO 1:25 A3
------------	--------------------------

B_06_L



Legenda

B_06_L 2ks

L - levá varianta (≡ zapuštěná úchytky přechází přes levý roh skříňky)

- skříň na nožičkách
- vnitřní vybavení - 5 polic na šanon, část na šaty (ramínka, police)
- hl. 400mm, d. 1500mm, v. 2044mm
- nožičky odsazeny od zadní hrany o 30mm
- dvířka opatřena skládanou dřívou s otáčecím jednotlivých polí, doplněno drážkou š. cca 2mm
- úchytky - horizontální výřezy, vylaženo na boční stranu
- větrací mřížka ve dně a stropě hliník (lesk) 80 x 400 mm

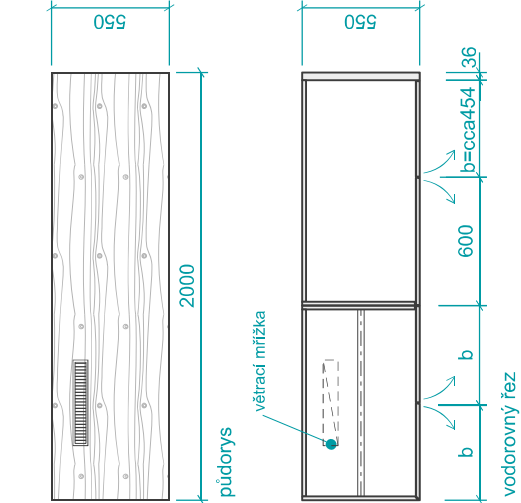
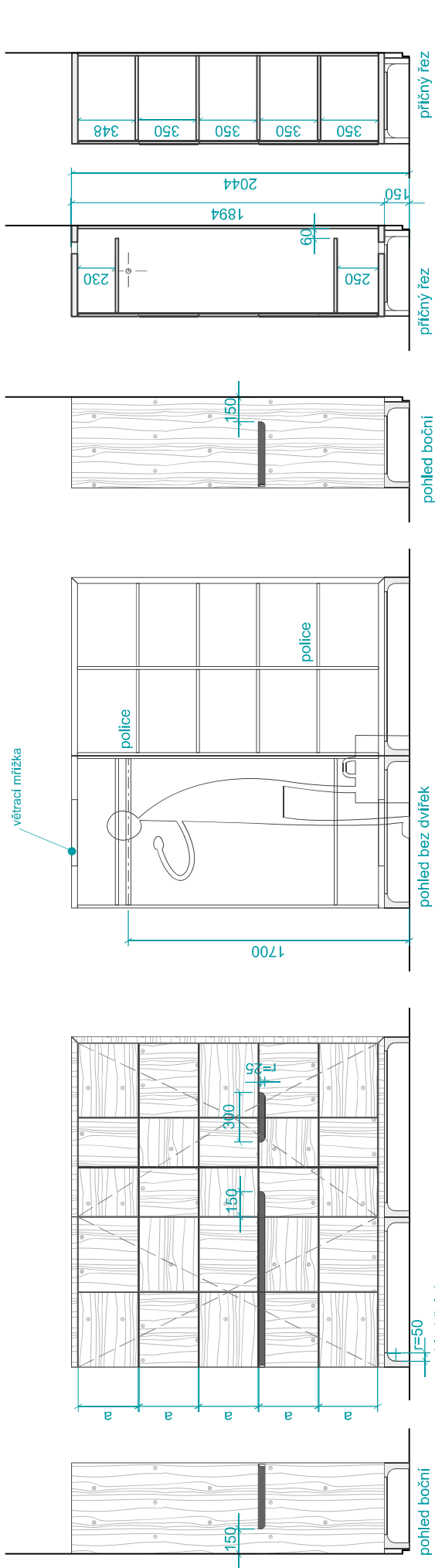
MATERIÁL:

- spodní část - nožky masiv - polomat, odstín RAL 9002 (white grey)
- šatní tyč - nerez / chrom
- pohledové části skříňky - MDF + dřvo DUB
- nepohledové části - lamino dekor dub

SKLADBA A TYP DŘVHY BUDOOU ODSOUHLASENY ARCHITEKTEM

019 MĚŘÍTKO 1:25 | A3

B_07_L



Legenda

B_07_L

1ks

L - levá varianta (≠ zapašovaná úchytky přechází přes levý roh skříňky)

- skříň na nožičkách
- vnitřní vybavení - šatní skříň - police, ramínka
- hl. 550mm, d. 2000mm, v. 2044mm
- nožičky odsazeny od zadní hrany o 30mm
- dvířka opatřena skládanou dřívou s otláčením jednotlivých polí, doplněno drážkou š. cca 2mm
- úchytky - horizontální výřezy, vytaženo na boční stranu
- větrací mřížka ve dně a stropě hliník (lesk) 80 x 400 mm

MATERIÁL:

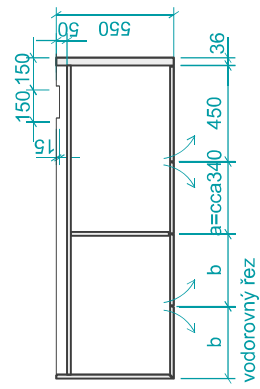
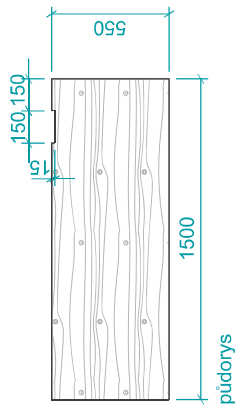
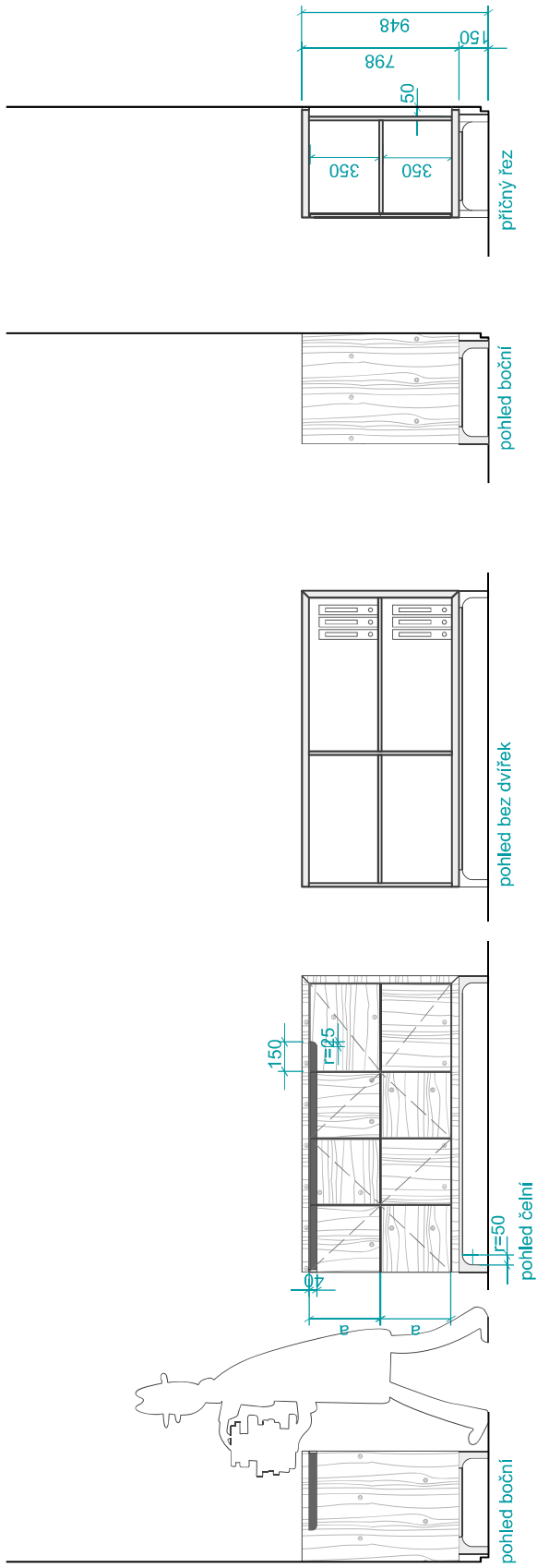
- spodní část - nožky masiv - polomat, odstín RAL 9002 (white grey)
- šatní tyč - nerez / chrom
- pohledové části skříňky - MDF + dřeva DUB
- nepohledové části - lamino dekor dub

SKLADBA A TYP DŘEVY BUDOOU ODSOUHLASENY ARCHITEKTEM

020

MĚŘÍTKO 1:25 | A3





Legenda

B_08_L 1ks

L - levá varianta (≡ zapuštěná úchytka přechází přes levý roh skříňky)

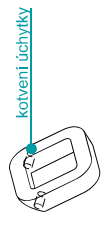
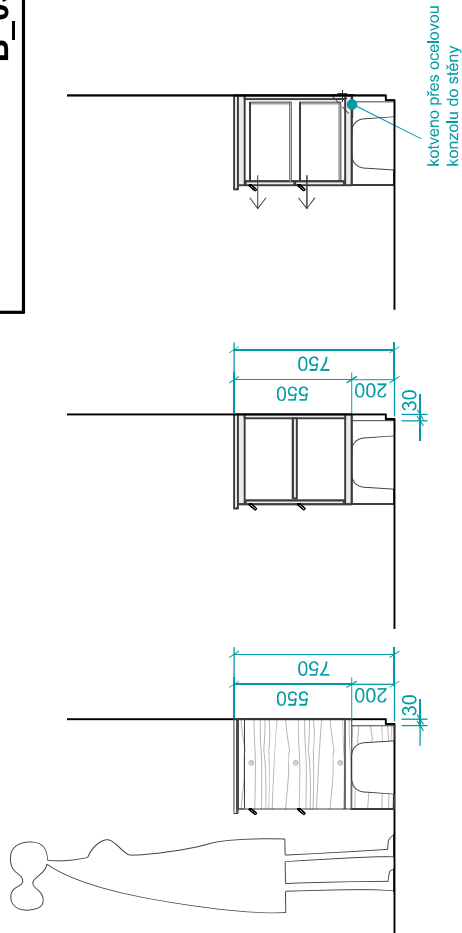
- skříň na nožičkách
- vnitřní vybavení - 2 police na šanoný
- hl. 550mm, d. 1500mm, v. 948mm
- záda odsazený o 50mm - možnost napojení na elektro zásuvky ve stěně (kabel vyveden zářezem v horní desce)
- nožičky odsazený od zadní hrany o 30mm
- dvířka opatřena skládanou dýhou s otláčením jednotlivých polí, doplněno drážkou š. cca 2mm
- úchytky - horizontální výřezy, vyloženo na boční stranu

MATERIÁL:

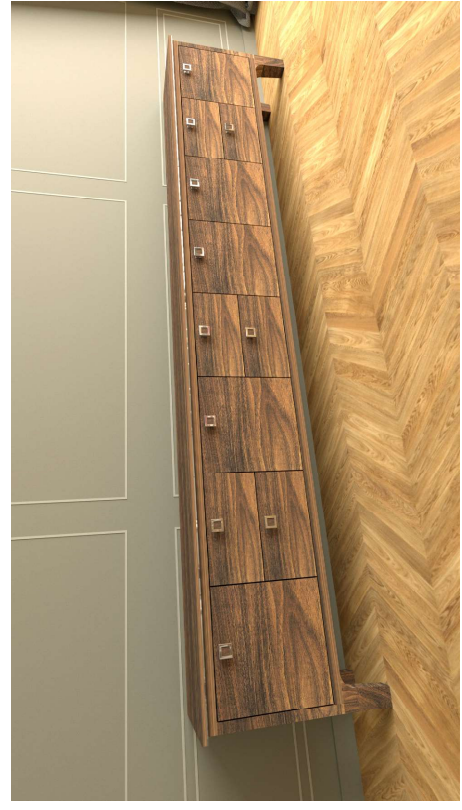
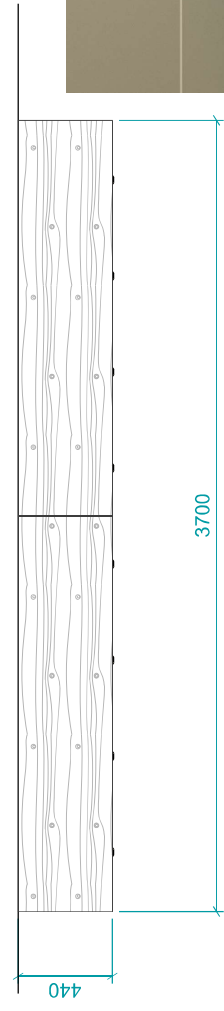
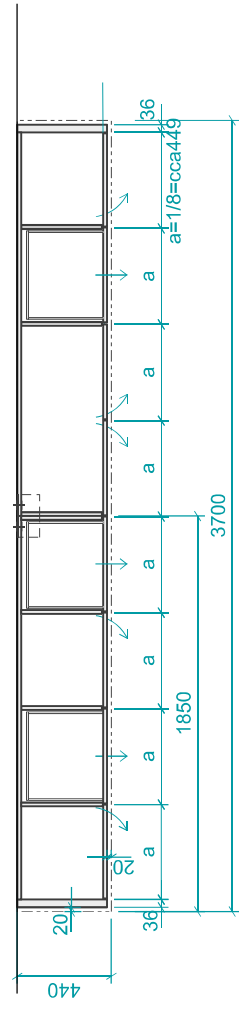
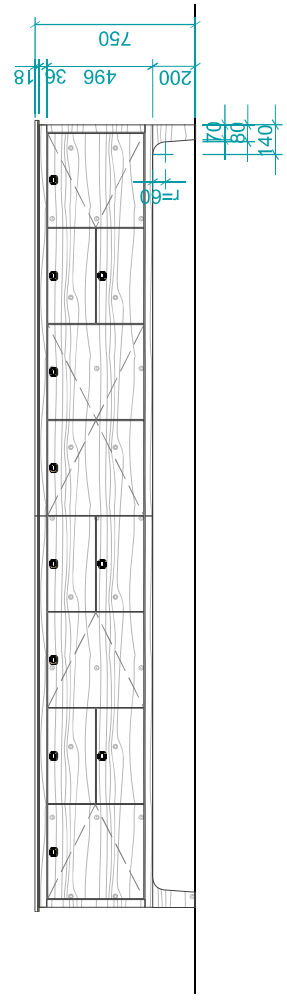
- spodní část - nožky masiv - polomat, odstín RAL 9002 (white grey)
 - šatní tyč - nerez / chrom
 - pohledové části skříňky - MDF + dýha DUB
 - nepohledové části - lamino dekor dub
- SKLADBA A TYP DÝHY BUDOOU
ODSOUHLASENY ARCHITEKTEM

021

MĚŘÍTKO 1:25 | A3



detail úchytky



Legenda

B_09 1ks

- PRIMÁTOR

- skříň na nožičkách
- vnitřní vybavení - 2 police na šanon, výšuvy - hl. 440mm, d. 3700mm, v. 750mm
- nožičky odsazeny od zadní hrany o 30mm
- úchytky - kombinace materiálu pásků (měď) a dříví

- konstruční dělení skříňky na dvě části, střední část nutno kotvit do stěny na konzolu
- 11x úchytky - d.40 mm, š.36 mm, v.27 mm, rozteč vřání 32 mm, materiál hliník, povrch: měděný vzhled lesklý

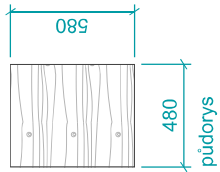
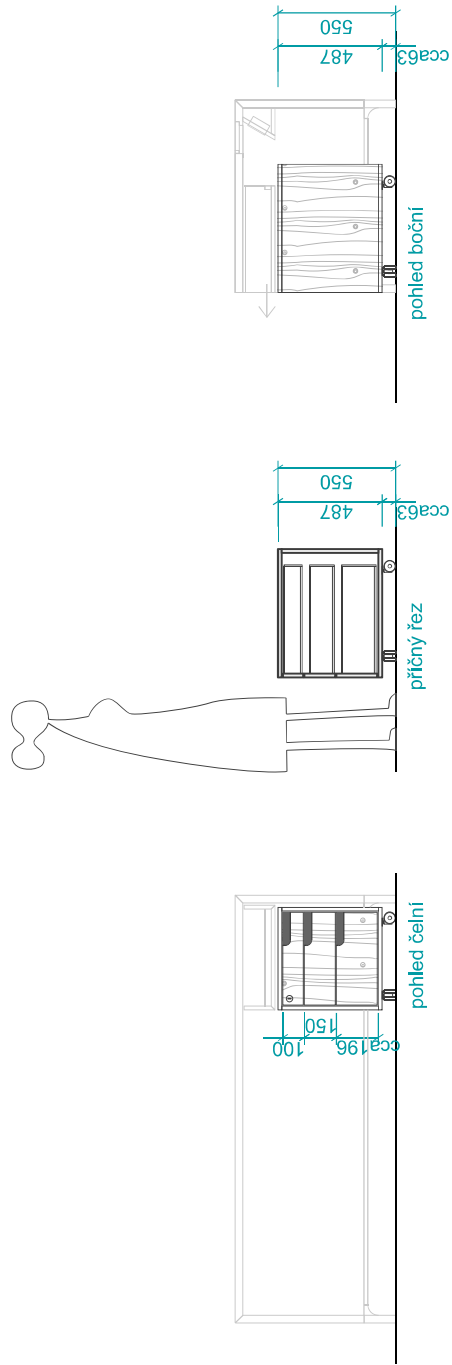
MATERIÁL:

- deska, boky, viditelné části zásuvky - MDF + dříví OŘECH
- nepohledové části - lamino dekor ořech
- vložený pásky z kovu (měď lesklá)

SKLADBA A TYP DÝHY BUDOOU ODSOUHLASENY ARCHITEKTEM

022

MĚŘÍTKO 1:25 | A3



Legenda

B_11

10ks

- mobilní kontejner pod kancelářský stůl
- 3 výšuvy
- hl. 560mm, š. 480mm, v. 550mm
- úchytky - horizontální výřezy asymetrické, uzamykání horní zásuvky

MATERIÁL:

- pohledové části skříňky - MDF + dýna DUB
- nepohledové části - lamino dekor dub
- kolečka - nábytková, na tvrdé povrchy

SKLADBA A TYP DÝHY BUDOOU
ODSOUHLASENY ARCHITEKTEM

024

MĚŘÍTKO 1:25 | A3

Legenda

K_02

- kuchyňská linka v samostatné místnosti
- hl. 600mm, d. 3150mm, v. 2210mm
- standardní kuchyňské nožky a sokl v. 150mm
- pod pracovní linkou vedle skříňek doplněn bezdrátový modul skříňek
- dvířka bez frézování
- úchytky - horizontální průběžné zapuštěné

VNITŘNÍ VYBAVENÍ:

- samostatné stojící lednice (americká)
- vestavěná myčka, plně integrovaná, š. 450mm
- dřez ze stejného materiálu jako pracovní deska, spodní montáž
- baterie stojánková páková oboukrový tvar
- v dřezové skřínce je umístěn 10l průtokový ohřivač vody, vel. š. 350, hl. 265, v. 475mm
- osvětlení - LED pásek zafrézovaný do spodní police

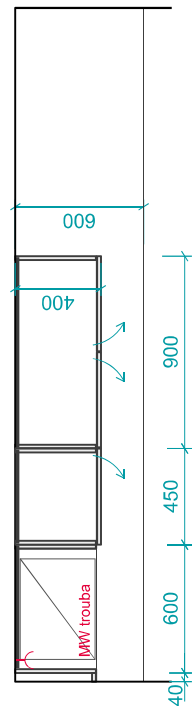
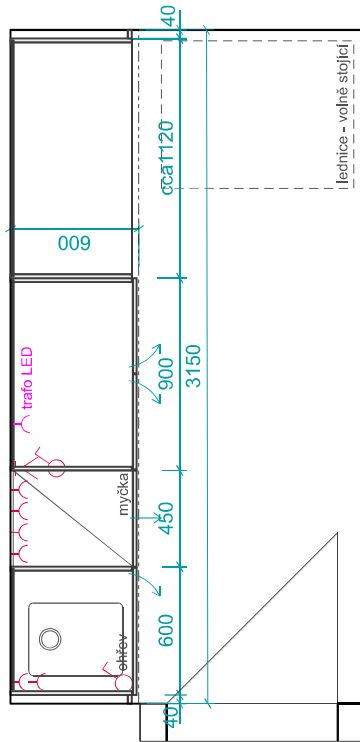
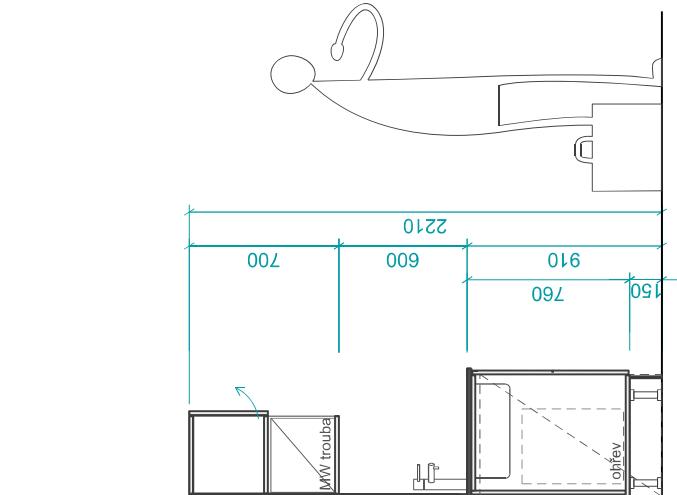
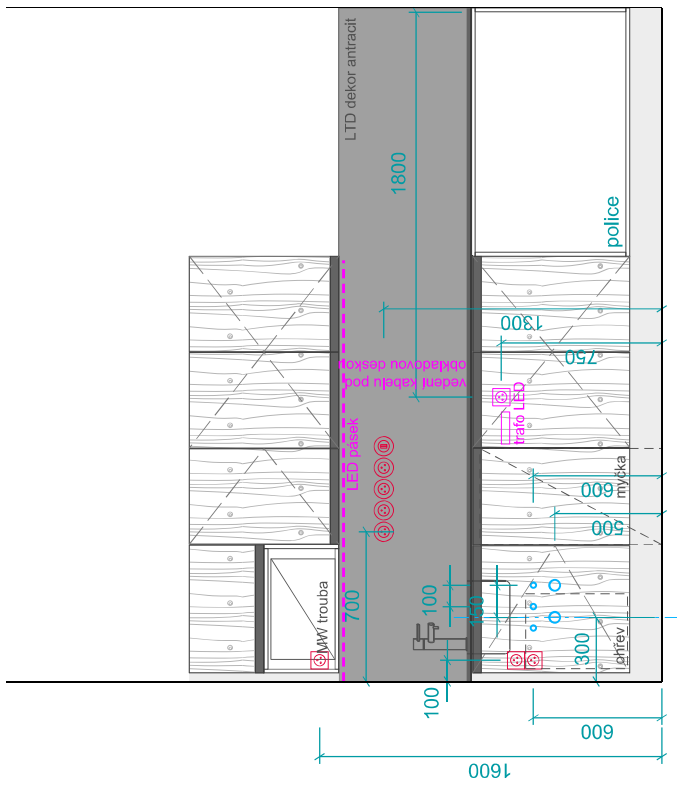
MATERIÁL:

- korpusy, sokl, obložky - lamino světle šedá
- pracovní deska - umělý kámen, tl. 12mm,
- barva antracit
- svíslá deska za pracovní deskou - lamino dekor antracit
- dvířka, korpusy - lamino dekor DUB
- úchytky - horizontální zapuštěné průběžné, materiál nerez

PŘED ZAHÁJENÍM VÝROBY NUTNO VEŠKÉRE PRVKY NA MÍSTĚ ZAMĚŘIT.

026

MĚŘÍTKO 1:25 | A3



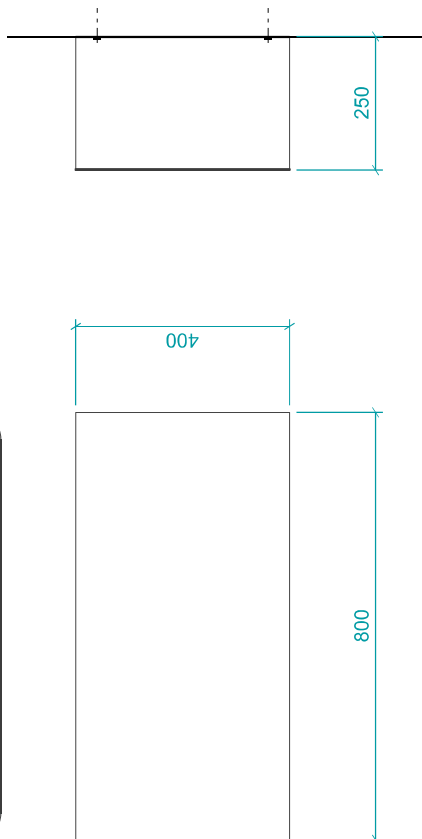
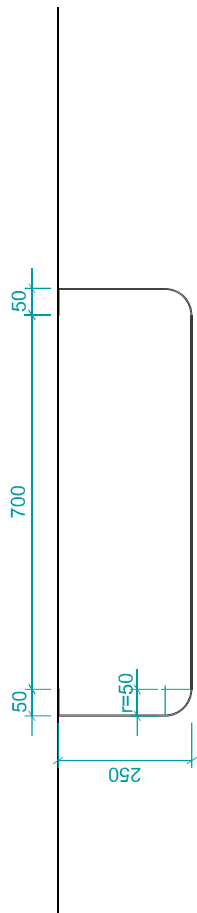
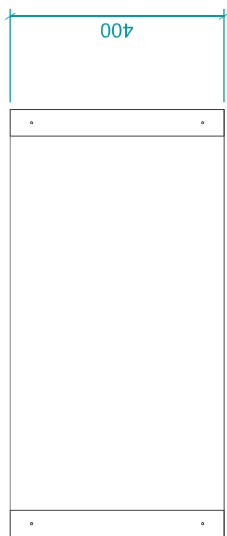
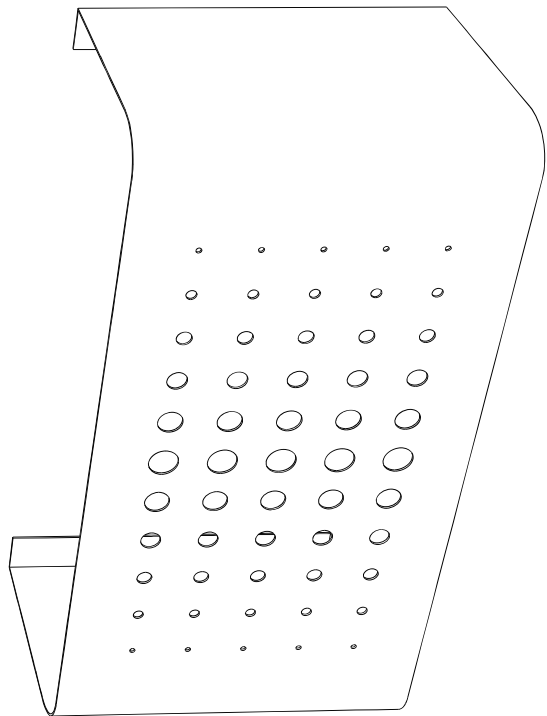
K_01 K_03



MIXAGE s. r. o. | nám. Republiky 122, 530 02 Pardubice | (+420) 777 312 441 | info@mixage.cz, www.mixage.cz

INTERIÉRY RADNICE – PARDUBICE | SPECIFIKACE VYRÁBĚNÉHO NÁBYTKU | 05/2018

© výkres | návrh je a zůstane majetkem mixage s. r. o., nesmí být rozmnožován, předán třetím osobám, použit celý ani z části bez písemného souhlasu mixage s. r. o.



Legenda

C_08

8ks

- kryt klimatizační jednotky - typ dle projektu
 - cca rozměry hl. 250 mm, d. 800 mm,
 v. 400 mm, rozvinutá délka
 materiálu 1360 mm

- pozn.: ROZMĚRY BUDOUP PŘÍPUSOBENY
 NA ZÁKLADĚ VÝBĚRU KONKRÉTNÍ
 KLIMATIZAČNÍ JEDNOTKY

- pozn.: kryt doplněn o vyřezané kruhové
 otvory (rasir specifikován architektem)

MATERIÁL:

- měděný plech tl. 1,5 mm s kruhovými výřezy
 pro kotvení do stěny
 - 2x ohyb do 90°
 2x zaobleno s poloměrem 50 mm

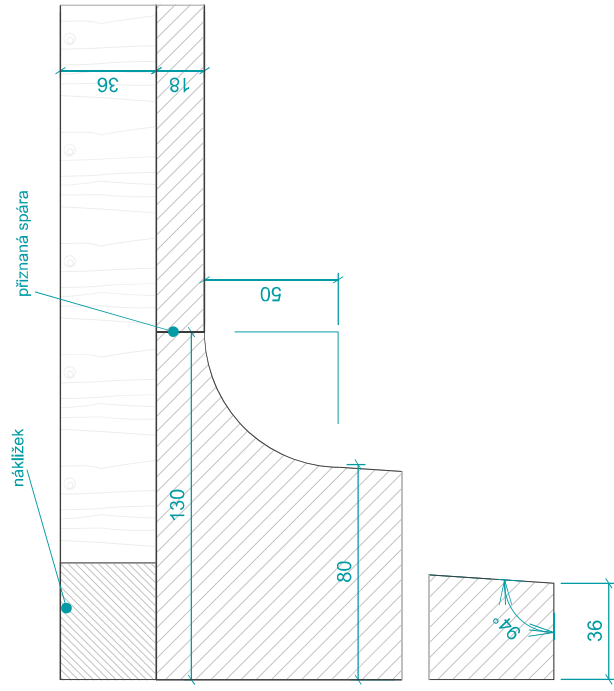
028

MĚŘÍTKO 1:10 | A3

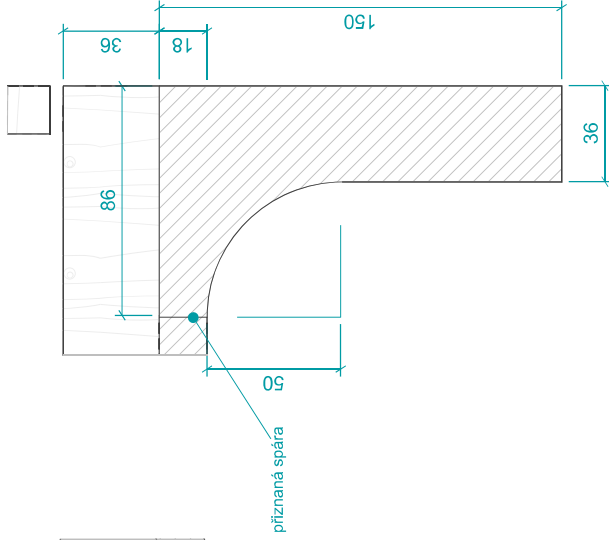


DETAILY DUB

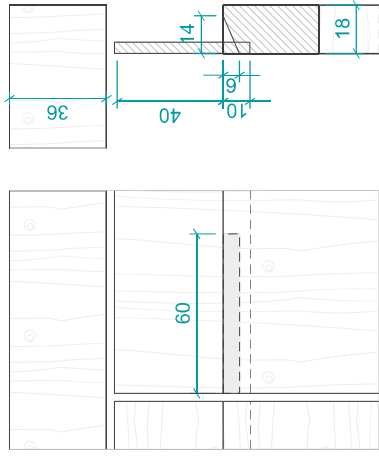
1/ detail hrany stolu



2/ podnož skříněk



3/ vyfrézování pro úchytku



029

MĚŘÍTKO 1:2 | A3

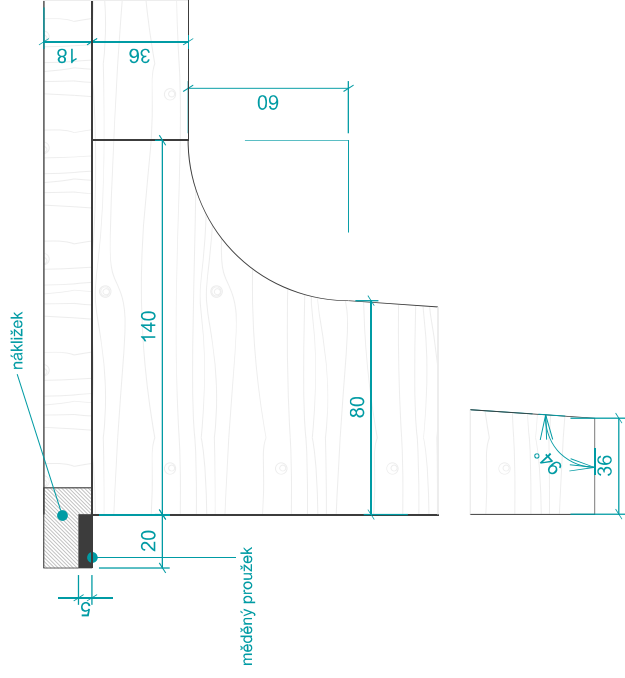


MIXAGE s. r. o. | nám. Republiky 122, 530 02 Pardubice | (+420) 777 312 441 | info@mixage.cz, www.mixage.cz

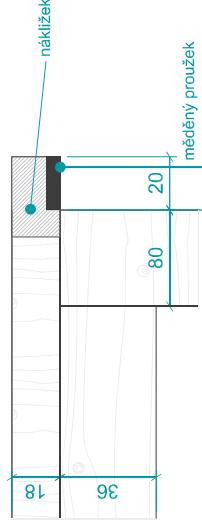
INTERIÉRY RADNICE – PARDUBICE | SPECIFIKACE VYRÁBĚNÉHO NÁBYTKU | 05/2018

© výkres | návrh je a zustane majetkem mixage s. r. o., nesmí být rozmnožován, předsán třetím osobám; použít celý ani z části bez písemného souhlasu mixage s. r. o.

4/ detail hrany jednacího stolu



5/detail hrany sroly přímátora



6/ detail hrany konferenčního stolu

